

はれのなつかしいうちに



Kým  
pravda  
vyjde  
najavo

Tošikazu  
Kawaguči

Kaviareň umožňujúca  
cestovať v čase  
sa znova otvára



Ljndeni

# Kým pravda vyjde najavo

Vyšlo aj v tlačovej podobe

Objednať môžete na  
[www.lindeni.sk](http://www.lindeni.sk)  
[www.albatrosmedia.sk](http://www.albatrosmedia.sk)

## Ljndeni

Tošikazu Kawaguči  
Kým pravda vyjde najavo – e-kniha  
Copyright © Albatros Media a. s., 2022

Všetky práva vyhradené.  
Žiadna časť tejto publikácie nesmie byť rozširovaná  
bez písomného súhlasu majiteľov práv.

  
**ALBATROS MEDIA**



この嘘が

ばれないうちに

**Kým  
pravda  
vyjde  
najavo**

**Tošikazu  
Kawaguči**

**Ljndeni**



# OBSAH

Predslov | 9

## **Prvý príbeh**

Najlepší priatelia | 15

## **Druhý príbeh**

Matka a syn | 59

## **Tretí príbeh**

Milenci | 99

## **Štvrtý príbeh**

Manželia | 127





# PREDSLOV

V istom nemenovanom meste koluje podivná miestna legenda o jednej kaviarni. Vraj tam majú stoličku, na ktorú keď si sadnete, môžete sa preniesť späť do akéhokoľvek času.

Má to však háčik. Musíte dodržať niekoľko nepríjemných pravidiel.

1. Pri návrate do minulosti sa môžete stretnúť len s ľuďmi, ktorí už kaviareň navštívili.
2. Nič, čo počas návratu do minulosti urobíte, prítomnosť nezmení.
3. Na stoličke, ktorá vás môže preniesť do minulosti, už sedí iný hosť. Aby ste si na ňu mohli sadnúť, musíte vyčkať, kým odíde.
4. Počas návratu do minulosti sa z danej stoličky nesmiete pohnúť.
5. Čas pobytu v minulosti je obmedzený. Do prítomnosti sa musíte vrátiť skôr, ako vám vychladne káva.

A tým sa zoznam nepríjemných pravidiel ani zďaleka nekončí...

Napriek tomu však do kaviarne stále prichádzajú ľudia, ktorí sa o legende dopočuli.

Kaviareň sa volá *Funiculi funicula*.

A čo vy? Mali by ste chuť vrátiť sa do minulosti aj po vypočutí si všetkých tých prísnych pravidiel?

Toto je rozprávanie o štyroch dojemných zázrakoch, ktoré sa udiali v tejto podivnej kaviarni:

**Najlepší priatelia** – príbeh muža, ktorý sa vrátil do minulosti, aby sa stretol so svojim najlepším priateľom, ktorý zomrel pred dvadsiatimi dvoma rokmi.

**Matka sa syn** – príbeh syna, ktorý nemohol prísť na matkin pohreb.

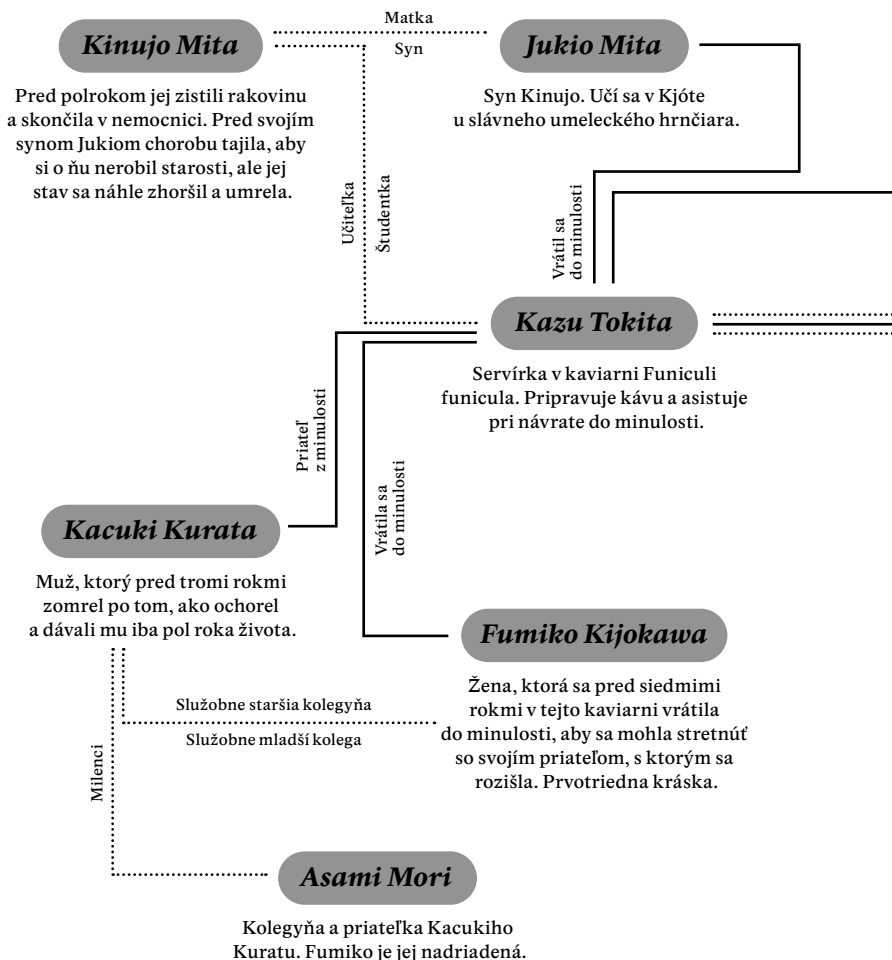
**Milenci** – príbeh muža, ktorý sa stretol so svojou priateľkou, ktorú si nemohol vziať za manželku.

**Manželia** – príbeh starého detektíva, ktorý nemohol odovzdať svojej manželke darček k narodeninám.

Keby ste sa mohli vrátiť do minulosti, s kým by ste sa chceli stretnúť vy?



# POSTAVY A ICH VZŤAHY



## ***Kijoši Manda***

Detektív pracujúci na policajnej stanici vo štvrti Kanda. Chystal sa dať manželke darček k narodeninám, ale prepásol možnosť odovzdať jej ho.

Manželka

## ***Kimiko Manda***

Manželka Kijošiho Mandu. Stala sa obeťou prepadnutia, pri ktorom sa náhodou objavila.

Vrátil sa do minulosti

## ***Nagare Tokita***

Bratranec Kazu Tokitu a majiteľ kaviarne. Meria takmer dva metre.

Manželka

## ***Kei Tokita***

Manželka Nagareho, matka Miki. Kvôli slabému srdcu zomrela po pôrode pred šiestimi rokmi.

Sesternica  
Bratranec

Rodičia  
Dcéra

## ***Miki Tokita***

Dcéra Nagareho Tokitu a jeho ženy Kei. Chodí do prvej triedy základnej školy.

Dcéra  
Matka

Vrátil sa do minulosti

## ***Gotaro Čiba***

Majiteľ reštaurácie. Vychoval dcéru Šuičiho Kamiju, ktorý zomrel pred dvadsiatimi dvoma rokmi.

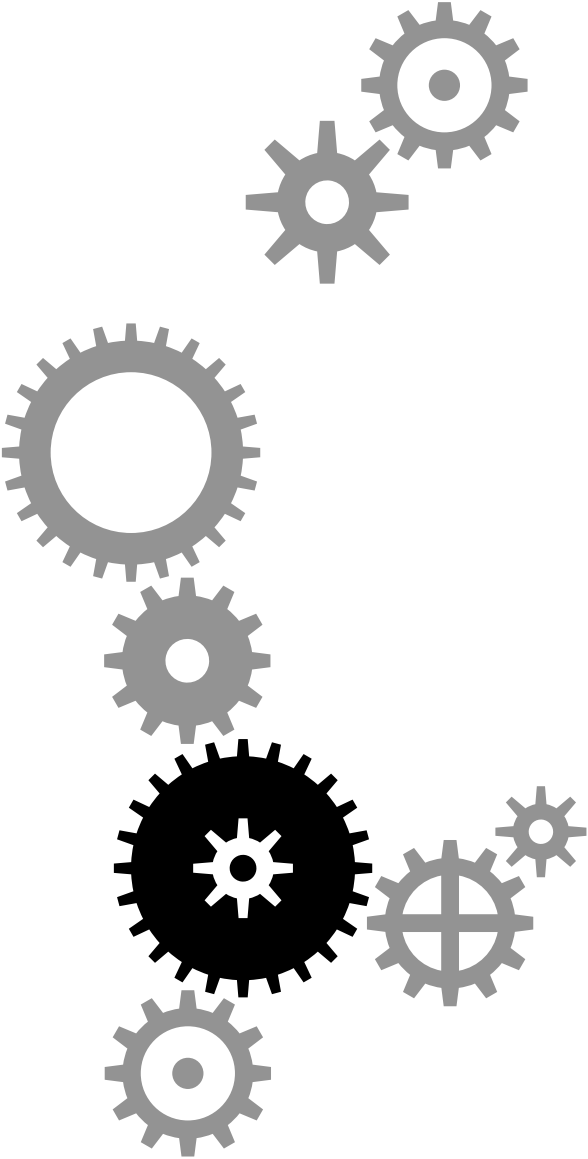
## ***Žena v bielych šatách***

Žena-duch, ktorá sedí na mieste, z ktorého sa dá vrátiť do minulosti. Raz denne odchádza na toaletu. Zvyčajne sedí a potichu si číta, ale ak sa pokúsite dostať ju z miesta násilu, prekľaje vás.

Priateľka

## ***Šuiči Kamija***

Bývalý spolužiak Gotara Čibu z univerzity. Pred dvadsiatimi dvoma rokmi zomrel a zanechal po sebe dcéru.



# PRVÝ PRÍBEH

## Najlepší priatelia

Gotaro Čiba svojej dcére dvadsaťdva rokov klamal.

Dostojevskij raz napísal, že najťažšia vec v živote je nikdy neklamať.

Dôvody, prečo ľudia klamú, sú rôzne. Jedni klamú preto, aby sa ukázali v lepšom svetle, iní zasa preto, aby podvádzali. Lži môžu zraňovať, ale môžu vám aj zachrániť kožu. No bez ohľadu na dôvod ľudia väčšinou svoje klamstvá neskôr oľutujú.

A presne to sa stalo Gotarovi. Lož mu otravovala myseľ. Nerozhodne prešlapoval pred kaviarňou, v ktorej sa dá vrátiť do minulosti, a popod nos si mrmlal, že to predsa neurobil naschvál.

Kaviareň sa nachádza v centre Tokia, len niekoľko minút chôdze od stanice metra Džimbočo. V úzkej bočnej uličke medzi radom kancelárskych budov nad jej vchodom visí malý vývesný štít s nápisom Funiculi funicula. Kaviareň je v suteréne, takže bez vývesného štítu by ľudia prešli okolo bez toho, aby si ju všimli.

Gotaro zišiel po schodoch a zastavil sa pred dverami s vrezávanými ornamentmi. Niečo si sám pre seba zamrmlal, pokrútil hlavou, otočil sa a chcel odísť, ale v polovici schodov sa so zamysleným výrazom na tvári zastavil. Chvíľu chodil hore-dolu po schodoch.