



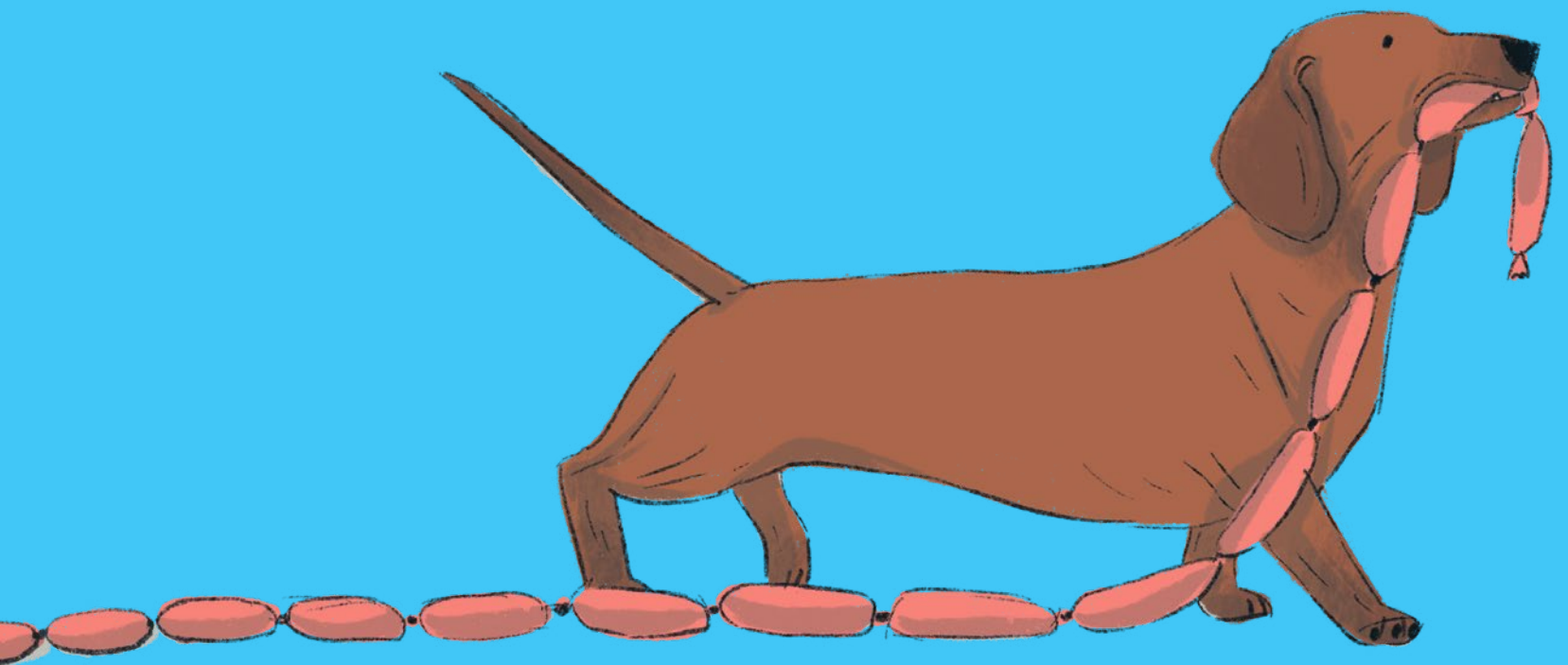
PSI



Ilustrovaný průvodce stovkou
nejbáječnějších plemen

bambóok[®]





Upozornění pro čtenáře a uživatele této knihy

Všechna práva vyhrazena. Žádná část této tištěné či elektronické knihy nesmí být reprodukována a šířena v papírové, elektronické či jiné podobě bez předchozího písemného souhlasu nakladatele. Neoprávněné užití této knihy bude **trestně stíháno**.

Automatizovaná analýza textů nebo dat ve smyslu čl. 4 směrnice 2019/790/EU a použití této knihy k trénování AI **jsou bez souhlasu nositele práv zakázány**.

First published in 2023 by Hungry Tomato Ltd., F15, Old Bakery Studios, Blewetts Wharf, Malpas Road, Truro, Cornwall, TR1 1QH, United Kingdom.

Beetle Books is an imprint of Hungry Tomato.

Copyright © 2023 Hungry Tomato Ltd.

Czech edition © 2024 Grada Publishing, a. s.

Annabel Griffinová

Psi

Ilustrovaný průvodce stovkou nejbáječnějších plemen

Ilustrovala: Marina Halaková

Přeložila: Eva Dobrovolná

Odpovědný redaktor: Milan Bronclík

Grafický design: Amy Harveyová

Pod značkou Bambook vydala Grada Publishing, a. s.

U Průhonu 22, 170 00 Praha 7

jako svou 9200. publikaci

První vydání, Praha 2024

Sazba a úprava textu: Artedit, spol. s r. o.

Vytiskly Tiskárny Havlíčkův Brod a. s.

Počet stran: 80

ISBN: 978-80-247-3509-2 (print)

ISBN: 978-80-271-7076-0 (pdf)

Publikace z nakladatelství Grada Publishing, a. s., si můžete zakoupit u svého knihkupce nebo objednat v zákaznickém servisu nakladatelství Grada Publishing, a. s., U Průhonu 22, 170 00 Praha 7, tel.: 234 264 511, e-mail: obchod@grada.cz, www.grada.cz.

Na Slovensku objednávejte knihy na adrese: Zásilková služba Grada Slovakia, spol. s r. o., Moskovská 29, 811 08 Bratislava, Slovensko, tel.: 02/556 45 189, e-mail: grada@grada.sk.



PSI



**Ilustrovaný průvodce stovkou
nejbáječnějších plemen**

Ilustrace: Marina Halaková



OBSAH

Svět psů	8
Skupiny plemen	10



Skvělí pomocníci

Skvělí pomocníci	12
Ovčáci a pasteveční psi	13
Všestranný pes	19
Saňoví a tažní psi	20
Hlídací psi	24
Služební psi	26
(policejní, vojenští, záchranářští)	

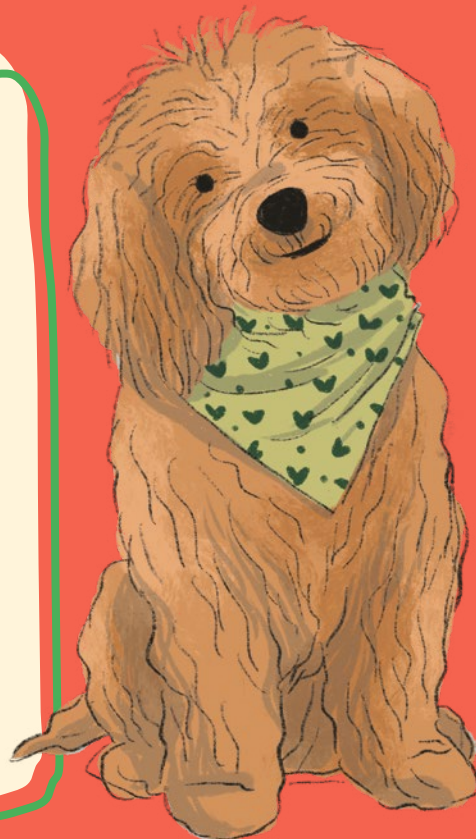


Výjimeční specialisté

Výjimeční specialisté	28
Prvotřídní čich	29
Obzvláště rychlí	34
Malí norníci	38
Mistři v aportování	40
Talent na šplhání	42

Roztomilí společníci

Roztomilí společníci	44
Pejscí do kapsy	45
Miniverze	50
Nenahraditelní pomocníci	52
Oblíbení mazlíci	56
Kříženci	58



Jedineční hafani

Jedineční hafani	60
Největší a nejmenší	61
Osobité čumáky	62
Nejdelší a nejnížší	64
Nejchundelatější kožíšky	66
Nejdelší srst	68
Nejlegračnější srst	70
Nejpuntíkatější pes	72
Původní plemena	74

Slovníček	76
Rejstřík	77

Slova vytištěná **tučně** najdete ve slovníčku.

SVĚT PSŮ

Vydejte se s námi prozkoumat úžasný svět psů! Objevíme spolu spoustu roztodivných psích plemen, od malinkatých čivav po ohromné irské vlkodavy.



Pes, nebo vlk?
Kdo ví...



KDE SE VZALI PSI?

Ať už tomu chcete věřit, nebo ne, všichni psi jsou potomky pradávných vlků. Podrobnosti o tom, jak a kdy se z vlků stali psi, jsou stále zahaleny tajemstvím, ale počátky tohoto příběhu nejspíš sahají do dob před nejméně čtrnácti tisíci lety, kdy lidé začali s **domestikací** a výcvikem psů. V dnešní době žijí psi po celém světě.



Roztomilí jsou
ale všichni!

CO JE TO PLEMENO?

Plemenem nazýváme specifickou skupinu psů, kteří mají stejný (nebo velmi podobný) vzhled a vlastnosti, takže je lze snadno identifikovat. Existují stovky různých plemen neboli ras, jež se od sebe výrazně liší velikostí, vzhledem, chlupatostí i osobností. Ne všechny psy lze zařadit k určité rase. Někteří vznikli kombinací mnoha různých plemen. Těm říkáme kříženci nebo voříšci. I tito pejsci se mohou stát fantastickými a naprosto unikátními domácími mazlíčky. Často je můžeme najít v **záchytných útulcích**, kde čekají na svůj nový láskyplný domov.

CHCETE SI POŘÍDIT PSA?

Možná už v rodině pejska máte. Nebo byste si možná časem rádi nějakého pořídili. Vlastnit psa může být obohacující i zábavné, přináší to ale s sebou také velkou zodpovědnost. Někteří psi totiž potřebují spoustu místa, času a pozornosti. Než tedy nějakého pejska koupíte nebo adoptujete, je vždycky potřeba se o dané rase důkladně informovat a promyslet si, jestli takovému psovi dokážete poskytnout všechno, co ke své spokojenosti potřebuje.

Ne každý pes je takový
pohodář jako tento!



SKUPINY PLEMEN

Psí plemena můžeme rozdělit do sedmi skupin podle toho, k jakým účelům byla původně vyšlechtěna.



LOVEČTÍ PSI

Jak název napovídá, byli původně šlechtěni, aby pomáhali lovcům přinášet úlovky.



NELOVECKÁ PLEMENA

Toto je skupina psích ras, které nepatří do žádné jiné skupiny, takže jde o hodně pestrou partičku!



TERIÉŘI

Tito psi byli původně šlechtěni k **norování**, tedy lovu zvířat žijících v norách, například králíků, lišek nebo jezevců. Většina z nich má slovo teriér přímo v názvu.



PRACOVNÍ PSI

Plemena v této skupině byla původně šlechtěna k praktickým úkolům, například k tažení saní nebo vozíků. Často se také využívají jako hlídací psi. Bývají docela velcí.