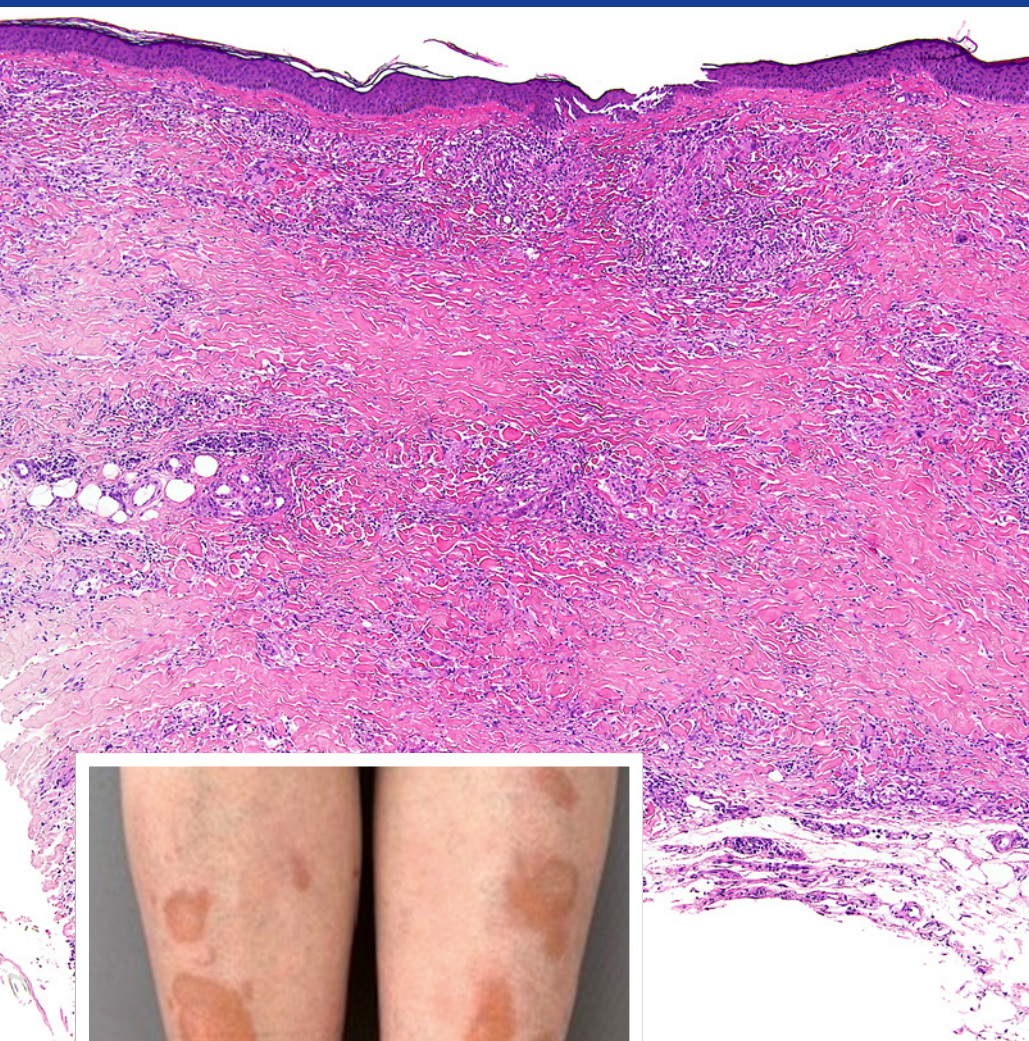


Česká dermato- venerologie

TÉMA ČÍSLA

KOŽNÍ ZMĚNY U DIABETU



CELOŽIVOTNÍ VZDĚLÁVÁNÍ

Třešňák Hercogová J. Kožní změny u diabetu str. 3

KMENOVÉ OTÁZKY

Malček B. Kožní změny při nemocech nervové soustavy (12c) str. 10

Kajtmanová L. Přehled závažných kožních nemocí (14a) str. 13

Macháčková B. Kožní virová onemocnění (14c) str. 18

Malček B. Kožní projevy u onkologických onemocnění (20a) str. 22

Žilčayová V. Kožní projevy u nemocí metabolismu (29b) str. 24

Kondášová Z. Terapie kožních a slizničních HPV infekcí (30c) str. 28

ZMĚNY DERMATOLOGICKÝCH VÝKONŮ OD 2026

str. 34

KALENDÁŘ AKCÍ

str. 37

Partner časopisu

abbvie

Dva kredity ČLK.
Časopis je zařazen do Seznamu recenzovaných neimpaktovaných periodik vydávaných v České republice.

PRO VAŠE PACIENTY SE STŘEDNĚ TĚŽKOU
AŽ TĚŽKOU LOŽISKOVOU PSORIÁZOU

taltz®
(ixekizumab)

A Lilly Medicine

Čistá spokojenost



Kompletní a dlouhodobé vymizení
příznaků psoriázy s rychle viditelným výsledkem,
dokonce i v obtížně léčitelných lokalitách.¹⁻⁴

Zkrácený souhrn údajů o přípravku:

Taltz 80 mg injekční roztok. **Účinná látka:** Ixekizumab 80 mg v 1 ml. **Indikace:** Léčba středně těžké až těžké ložiskové psoriázy u dospělých, kteří jsou kandidáty pro systémovou léčbu. Léčba středně těžké až těžké ložiskové psoriázy u dětí ve věku od 6 let a s tělesnou hmotností alespoň 25 kg a u dospívajících, kteří jsou kandidáty pro systémovou léčbu. Léčba aktivní psoriatické artritidy (PsA) v monoterapii nebo v kombinaci s methotrexátem u dospělých pacientů, kteří nereagovali dostatečně anebo netolerují jednu či více terapií chorobou modifikujícím antirevmatikem (DMARD). Léčba dospělých pacientů s aktivní ankylozující spondylitidou, kteří nereagovali dostatečně na konvenční léčbu. Léčba dospělých pacientů s aktivní neradiografickou axiální spondylartritidou s objektivními známkami zánětu, kteří nereagovali dostatečně na léčbu NSAID. **Kontraindikace:** Závažná hypersenzitivita na léčivou látku nebo na kteroukoli pomocnou látku. Klinicky významné aktivní infekce (např. aktivní tuberkulóza). **Zvláštní upozornění:** Opatrnost u pacientů s významnou chronickou nebo rekurentní infekcí. Pacienty poučit, aby v případě nastupující infekce vyhledali lékaře, a přípravek vysadit, pokud pacient neodpovídá na standardní léčbu. Taltz nepodávat pacientům s aktivní tuberkulózou. Před nasazením přípravku u pacientů s latentní TBC zvážit antituberkulózní terapii. Existuje riziko časných i pozdních hypersenzitivních reakcí, včetně anafylaxe, angioedému a kopřivky. V případě závažné hypersenzitivní reakce ihned přípravek vysadit a zahájit odpovídající léčbu. Ixekizumab se nedoporučuje pro pacienty se zánětlivým střevním onemocněním (IBD), včetně Crohnovy choroby a ulcerózní kolitidy. V případě příznaků IBD ukončit podávání ixekizumabu a začít s nezbytnou léčbou. Taltz nemá být používán v kombinaci se živými vakcínami. Taltz je v podstatě „bez sodíku“. Přípravek obsahuje polysorbát, který může způsobit alergické reakce*. **Nežádoucí příhody:** Nejčastěji byly hlášeny reakce v místě injekce a infekce horních cest dýchacích. Dále byly hlášeny plísňové infekce, herpes simplex, chřipka, rinitida, orální kandidóza, konjunktivitida, celulitida, neutropenie, trombocytopenie, angioedém, anafylaxe, orofaryngeální bolest, nauzea, IBD, kopřivka, vyrážka, ekzém a kandidóza jícnu. **Interakce:** Neuvádí se. **Dostupné lékové formy:** Balení s 2 předplněnými perý (každé pero s 80 mg ixekizumabu v 1 ml). **Dávkování a způsob podání: Ložisková psoriáza dospělých:** 160 mg ve formě subkutánních injekcí (dvě injekce po 80 mg) v týdnu 0 následované dávkou po 80 mg s.c. v týdnech 2, 4, 6, 8, 10 a 12. Poté udržovací terapie v dávce 80 mg s.c. každé 4 týdny (Q4W). **Ložisková psoriáza u dětí (≥ 6 let věku):** Tělesná hmotnost 25-50kg: úvodní dávka 80 mg s.c., poté 40 mg s.c. Q4W. Tělesná hmotnost > 50kg: úvodní dávka 160 mg (dvě s.c. injekce po 80 mg), poté 80 mg s.c. Q4W. 40mg dávky musí být připravovány a podávány vyškoleným zdravotnickým pracovníkem s použitím přípravku Taltz 80 mg/1 ml v předplněné injekční stříkačce. **PsA a Axiální spondylartritida (radiografická a neradiografická):** 160 mg (dvě s.c. injekce po 80 mg) v týdnu 0, poté 80 mg Q4W. U pacientů s PsA a současnou středně těžkou až těžkou ložiskovou psoriázou je doporučené dávkování stejné jako u ložiskové psoriázy. Roztok se nesmí protřepávat. O dávkování u osob ≥75 let jsou k dispozici pouze omezené informace. **Těhotenství a kojení:** Ženy ve fertilním věku mají během a alespoň 10 týdnů po ukončení léčby používat antikoncepci. Taltz se doporučuje nepoužívat během těhotenství. Je nutné rozhodnout, zda ukončit kojení nebo Taltz vysadit. **Podmínky uchovávání:** Uchovávejte v chladničce (2°C až 8°C). Chraňte před mrazem a před světlem. Taltz může být uchováván mimo chladničku po dobu až 5 dnů při teplotě do 30°C. **Držitel rozhodnutí o registraci:** Eli Lilly and Company (Ireland) Limited, Dunderrow, Kinsale, Co. Cork, Irsko. **Registrační číslo:** EU/1/15/1085/002. **Poslední revize SPC:** 28.3.2025.

*Všimněte si prosím změny v informacích o léčivém přípravku

Výdej přípravku je vázán na lékařský předpis a přípravek je hrazen z prostředků veřejného zdravotního pojištění s omezením. S úhradou přípravku v konkrétní indikaci se seznamte na www.sukl.cz. Před předepsáním se prosím seznamte s úplným zněním Souhrnu údajů o přípravku - úplné znění obdržíte na www.sukl.cz anebo na adrese: ELI LILLY ČR, s.r.o., Pobežní 12, 186 00 Praha 8, tel.: 234 664 111.

Reference:

1. SPC Taltz. 2. Blauvelt A, et al. A head-to-head comparison of ixekizumab versus guselkumab in patients with moderate to severe plaque psoriasis: 24-week efficacy and safety results from a randomised, double-blinded trial. *Br J Dermatol*, 184: 1047-1058. <https://doi.org/10.1111/bjd.19509>. 3. Blauvelt A, et al. Long-term efficacy and safety of ixekizumab: a 5-year analysis of the UNCOVER-3 randomized controlled trial. *J Am Acad Dermatol*. 2021 Aug;85(2):360-368. doi: 10.1016/j.jaad.2020.11.022. 4. Guenther L, et al. Ixekizumab results in persistent clinical improvement in moderate-to-severe genital psoriasis during a 52 week, randomized, placebo-controlled, phase 3 clinical trial. *Acta Derm Venereol*. 2020 Jan 7;100(1):adv00006. doi: 10.2340/00015555-3353.

Lilly A MEDICINE COMPANY

ELI LILLY ČR, s. r. o.,
Pobežní 394/12, 186 00 Praha 8, tel. 234 664 111

PP-IX-CZ-1273



Editorial

Milé kolegyně a milí kolegové,

navzdory všem negativním zprávám, kterých se nám dostává ze zahraničí i z domova, mám radost z letošního prvního pololetí v české dermatologii. Otevřel jej DermaGuide, opět pořádaný v hotelu Botanique, tentokrát s rekordní účastí 80 kolegů, zakončený poznámkou z pléna komentující další plánovaný DermaGuide na prosinec 2025: „až tak pozdě?“ Věřte,

že organizátora odborných akcí nepotěší nic více. Pokračovali jsme 5. národním venerologickým kongresem, na kterém vystoupili přednášející z celé České republiky, včetně kolegů ze všech pražských fakultních klinik. A protože v pátek vydrželo poslouchat program do 17:30 ještě 60 z 90 účastníků, nebojím se o příští rok, kdy hostíme v Praze ve dnech 14.-17. října 39. světový kongres IUSTI (International Union of Sexually Transmitted Infections). Nejvíce jsem byla hrdá na mladé kolegy, kteří vystoupili v sekci kazuistik před renomovanými profesory dermatologie v rámci sympozia EADV 23. května 2025 v Kongresovém centru. Vůbec se nebáli a nebylo ani vidět, že by měli trému! Sympozium EADV v Praze bylo druhé nejvíce navštívené v historii EADV, přijelo na 2000 kolegů z celého světa. Úvodní plenární přednáška profesora Bohumila Pomahače byla fascinující a inspirativní. Kolik překážek musel překonat po přesunu z Moravy do USA, kolik kolegů přesvědčit o tom, co se zprvu zdálo nemožné, až uspěl ve světovém měřítku – to je podle mne jedi-

né, které má smysl používat. Jinak zůstane stále jen „malým českým člověkem“, bohužel, v tom nelichotivém smyslu. Věřím, že mladých kolegů se to již týkat nebude. Jsou sebevědomí, ctizádostiví, jen musejí vydržet a nechtít na prvním místě pouze „work balance“. Musejí své kariéře něco více obětovat. Tím je nejdražší komodita, náš čas.

V letním čase relaxujte, třeba nad stránkami našeho časopisu, a na podzim plni elánu přijedte opět na naše odborné akce. V Brně se potkáme 31. 10.–1. 11. na 31. národním dermatologickém kongresu, poté v Praze 6. 12. na DermaGuide 8.

A budou Vánoce... Ale do té doby hodně krásných chvil s rodinou, přáteli a kolegy vám přeje,

Jana Třešňák Hercogová

OBSAH

CELOŽIVOTNÍ VZDĚLÁVÁNÍ

Třešňák Hercogová J. Kožní změny u diabetu 3

KMENOVÉ OTÁZKY

Malček B. Kožní změny při nemocech nervové soustavy (12c) 10
Kajtmanová L. Přehled závažných kožních nemocí (14a) . . 13
Macháčková B. Kožní virová onemocnění (14c) 18
Malček B. Kožní projevy u onkologických onemocnění (20a) 22
Žilčayová V. Kožní projevy u nemocí metabolismu (29b) 24
Kondášová Z. Terapie kožních a slizničních HPV infekcí (30c) 28

ZMĚNY DERMATOLOGICKÝCH VÝKONŮ

OD 2026 34

KALENDÁŘ AKCÍ 37

TEST 39

CONTENTS

CONTINUOUS EDUCATION

Tresnak Hercogova J. Skin changes in diabetes 3

STEM QUESTIONS

Malcek B. Skin changes in diseases of the nervous system (12c) 10
Kajtmanova L. Overview of serious skin diseases (14a) . . . 13
Machackova B. Viral skin diseases (14c) 18
Malcek B. Skin manifestations in oncological diseases (20a) 22
Zilcayova V. Skin manifestations in metabolic diseases (29b) 24
Kondasova Z. Treatment of skin and mucosal HPV infections (30c) 28

CHANGES IN DERMATOLOGICAL PROCEDURES

FROM 2026 34

CALENDAR OF PROFESSIONAL EVENTS 37

TEST 39

Česká dermatovenerologie

PŘEDSEDKYNĚ REDAKČNÍ RADY

prof. MUDr. Jana Třešňák Hercogová, CSc., MHA

ŠÉFREDAKTORKA

MUDr. Michaela Lizlerová

REDAKTORKA

BcA. Radka Jančová, DiS.

REDAKČNÍ RADA

MUDr. Jan Ernest, Ph.D.,
prof. MUDr. Jan Janda, CSc.,
MUDr. Aleš Herman, Ph.D.,
prof. MUDr. Milan Kvapil, CSc., MBA,
prof. MUDr. Milan Lukáš, CSc.,
prof. MUDr. Milan Macek jr., DrSc.,
doc. MUDr. Jan Měšťák, CSc.,
prof. MUDr. Michal Michal,

prof. MUDr. Karel Pavelka, DrSc.,
doc. MUDr. Bohumil Seifert, Ph.D.,
prim. MUDr. Jaroslav Strejček, CSc.,
prof. MUDr. Vladimír Vašků, CSc.,
prof. MUDr. Jiří Vorlíček, CSc.

MEZINÁRODNÍ REDAKČNÍ RADA

Prof. Gjorgij Gocev, MD (Skopje, Makedonie),
prof. Andreas Katsambas, MD (Atény, Řecko),
prof. Torello Lotti, MD (Řím, Itálie),
prof. Miloš Nikolić, MD (Bělehrad, Srbsko),
prof. Juraj Péč, MD (Martin, Slovensko),
prof. Jacek Szepietowski, MD (Krakov, Polsko),
prof. Mirna Šitum, MD (Záhřeb, Chorvatsko),
Pedrag Stilet, MD (Budva, Černá Hora),
prof. Kenneth Tomecki, MD (Cleveland, USA)

GRAFICKÁ ÚPRAVA

Antonín Plicka



VYDÁVA

Grada Publishing, a.s.,
www.grada.cz

ADRESA REDAKCE:

Grada Publishing, a.s.
Redakce zdravotnické literatury 420,
U Průhonu 22
170 00 Praha 7
tel.: +420 234 264 568, 401, 402
mobil: +420 703 143 157
e-mail: michaela.lizlerova@grada.cz

Vydavatel a redakční rada nenesou odpovědnost za obsah inzerátů ani jiných materiálů komerční povahy. Časopis je indexován v Bibliographia medica Cechoslovaca. Časopis je zařazen do Seznamu recenzovaných neimpaktovaných periodik vydávaných v České republice.

Vytiskla TISKÁRNA V RÁJI, s.r.o., Pardubice
Časopis vychází 31. 8. 2025
číslo 1/2025, ročník 15
MK CR E 20347
ISSN 1805-0611 (Print), ISSN 2787-9070 (On-line)

Upozornění pro čtenáře a uživatele tohoto časopisu

Všechna práva vyhrazena. Žádná část tohoto tištěného či elektronického časopisu nesmí být reprodukována a šířena v papírové, elektronické či jiné podobě bez předchozího písemného souhlasu nakladatele. Neoprávněné užití tohoto časopisu bude trestně stíháno.