

MAPY

A

VLAJKY

SPOUSTA ZAJÍMAVOSTÍ O MAPÁCH A VLAJKÁCH CELÉHO SVĚTA





NAPSAL JOE FULLMAN

ILUSTROVAL ANDY ROWLAND

PŘELOŽIL A UPRAVIL MILAN BRONCLÍK

LAYOUT NAVRHL ANDY MANSFIELD

OBÁLKU VYTVOŘILA ANGIE ALLISONOVÁ

Upozornění pro čtenáře a uživatele této knihy

Všechna práva vyhrazena. Žádná část této tištěné či elektronické knihy nesmí být reprodukována a šířena v papírové, elektronické či jiné podobě bez předchozího písemného souhlasu nakladatele. Neoprávněné užití této knihy bude trestně stíháno.

Automatizovaná analýza textů nebo dat ve smyslu č. 4 směrnice 2019/790/EU a použití této knihy k trénování AI jsou bez souhlasu nositele práv zakázány.

First published in Great Britain in 2025 by Buster Books, an imprint of Michael O'Mara Books Limited, 9 Lion Yard, Tremadoc Road, London SW4 7NQ.

Copyright © Buster Books 2025
with images from Shutterstock.com

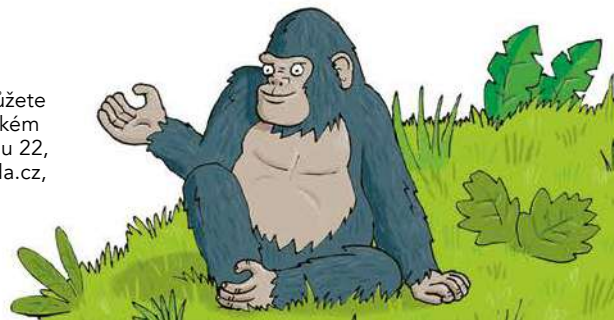
Pod značkou Bambook vydala Grada Publishing, a. s.
Czech edition: © 2026 Grada Publishing, a. s.

Joe Fullman, Andy Rowland
Mapy a vlajky

Sazba Artedit, spol. s r. o.
Vytiskly Tiskárny Havlíčkův Brod a. s.
Počet stran: 96
Vydala Grada Publishing, a. s.
U Průhonu 22, 170 00 Praha 7
jako svou 10 481. publikaci
První vydání, Praha 2026

ISBN: 978-80-247-9487-7 (pdf)
ISBN: 978-80-271-0276-1 (print)

Publikace z nakladatelství Grada Publishing, a. s., si můžete zakoupit u svého knihkupce nebo objednat v zákaznickém servisu nakladatelství Grada Publishing, a. s., U Průhonu 22, 170 00 Praha 7, tel.: 234 264 511, e-mail: obchod@grada.cz, www.grada.cz.





OBSAH

| | |
|-----------------------------------------------------------------------|----|
| Úvod..... | 6 |
| Co je to mapa? | 8 |
| Co je to vlajka?..... | 10 |
| Severní Amerika | 14 |
| Kanada, Spojené státy, Mexiko | 16 |
| Belize, Guatemala, Honduras, Salvador | 17 |
| Nikaragua, Kostarika, Panama, Bahamy | 18 |
| Kuba, Haiti, Dominikánská republika, Jamajka | 19 |
| Antigua a Barbuda, Svatý Kryštof a Nevis, Dominika, Svatá Lucie | 20 |
| Svatý Vincenc a Grenadiny, Barbados, Grenada, Trinidad a Tobago | 21 |
| Něco více o mapách: Pirátské mapy | 22 |
| Jižní Amerika | 24 |
| Venezuela, Kolumbie, Ekvádor | 26 |
| Guyana, Surinam, Brazílie | 27 |
| Peru, Bolívie, Chile | 28 |
| Paraguay, Argentina, Uruguay | 29 |
| Něco více o mapách: Mapy v průběhu času..... | 30 |
| Evropa | 32 |
| Norsko, Finsko, Švédsko | 34 |
| Dánsko, Estonsko, Lotyšsko, Litva | 35 |
| Skotsko, Severní Irsko, Anglie, Wales | 36 |
| Spojené království, Irsko, Island | 37 |
| Nizozemsko, Belgie, Lucembursko | 38 |
| Bělorusko, Ukrajina, Moldavsko, Rumunsko | 39 |
| Německo, Polsko, Švýcarsko, Lichtenštejnsko | 40 |
| Francie, Monako, Andorra | 41 |
| Česko, Slovensko, Rakousko, Maďarsko | 42 |
| Itálie, San Marino, Vatikán | 43 |
| Slovinsko, Chorvatsko, Srbsko, Kosovo | 44 |
| Bosna a Hercegovina, Černá Hora, Severní Makedonie, Rusko | 45 |
| Bulharsko, Albánie, Řecko, Kypr | 46 |
| Španělsko, Portugalsko, Malta | 47 |
| Něco více o mapách: Dopravní mapy | 48 |



**Afrika** 50

Maroko, Alžírsko, Tunisko, Libye 52

Egypt, Kapverdy, Mauritánie, Mali 53

Niger, Čad, Súdán, Jižní Súdán 54

Senegal, Gambie, Guinea-Bissau, Guinea 55

Sierra Leone, Libérie, Pobřeží slonoviny, Burkina Faso 56

Ghana, Togo, Benin, Nigérie 57

Kamerun, Svatý Tomáš a Princův ostrov, Rovnicková Guinea,

Středoafriická republika 58

Gabon, Konžská republika, Konžská demokratická republika 59

Eritrea, Džibutsko, Etiopie, Somálsko 60

Uganda, Keňa, Rwanda, Burundi 61

Tanzanie, Mosambik, Malawi, Zambie 62

Angola, Namibie, Botswana, Zimbabwe 63

Jižní Afrika, Svazijsko, Lesotho, Madagaskar 64

Seychely, Komory, Mauricius 65

Něco více o mapách: Mapování divoké přírody 66

Asie 68

Turecko, Arménie, Ázerbájdžán, Gruzie 70

Sýrie, Libanon, Izrael, Palestina 71

Jordánsko, Saúdská Arábie, Jemen, Omán 72

Spojené arabské emiráty, Katar, Bahrajn, Kuvajt 73

Irák, Írán, Turkmenistán, Uzbekistán 74

Kazachstán, Kyrgyzstán, Tádžikistán, Afghánistán 75

Indie, Pákistán, Nepál, Bhútán 76

Bangladéš, Šrí Lanka, Maledivy, Myanmar (Barma) 77

Thajsko, Laos, Vietnam, Kambodža 78

Malajsie, Brunej, Singapur, Indonésie 79

Východní Timor, Filipíny, Taiwan, Čína 80

Korejská lidově demokratická republika, Mongolsko, Korejská republika,

Japonsko 81

Něco více o mapách: Časová pásma 82

Oceánie 84

Mikronésie, Palau, Marshallovy ostrovy 86

Kiribati, Nauru, Šalomounovy ostrovy, Tuvalu 87

Samoa, Vanuatu, Fidži, Tonga 88

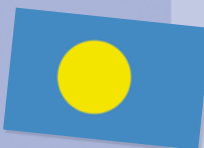
Papua Nová Guinea, Austrálie, Nový Zéland 89

Něco více o mapách: Různé druhy map 90

Zámořská území 92

Slovníček pojmů 95

Rejstřík 96



ÚVOD

Tato kniha se podrobně věnuje mapám a vlajkám, dvěma nejdůležitějším způsobům, jak vizuálně představit nějakou zemi či stát. Mapa ukazuje tvar území daného státu a polohu jeho významných měst i jiných útvarů. Vlajka je barevný, dobře rozpoznatelný grafický symbol daného státu, který jej může reprezentovat po celém světě. Studium map a vlajek nám může poskytnout fascinující pohled na rozdíly, ale i podobnosti mezi státy.

Postavičky zvířat, jako jsem třeba já, se budou objevovat na různých stránkách, aby vám sdělily něco víc o mapách a vlajkách svých domovin.



CO JE TO STÁT?

V této knize vám představíme vlajku a mapu každého státu světa. Ale co je to vlastně ten stát? Odpověď může být překvapivě těžká, protože žádná mezinárodně uznávaná definice neexistuje. Obecně bychom ale o každém státu měli být schopni uvést všechny body z následujícího seznamu:

- Mělo by to být území s jasně určenými hranicemi, které lze zobrazit na mapě.
- Měli by zde trvale žít lidé.
- Měl by mít vládu, která jeho obyvatele zastupuje pro ostatní státy.
- Stát (a jeho vlajka) by měl být uznáván většinou ostatních států.

Tato mapa znázorňuje pevninské Spojené státy americké (USA). Nalistujte si str. 16 a dovíte se o nich víc.

ZÁMOŘSKÁ ÚZEMÍ

Ne všechny kusy souše na naší planetě jsou samostatnými státy. Některé patří k jiným státům a často se o nich mluví jako o zámořských územích. Více se o nich dovíte na str. 92.

Většina států je členem organizace spojených národů (OSN), mezinárodního sdružení, kde jednotlivé země diskutují o celosvětových záležitostech. OSN má vlastní vlajku, kterou vám tady teď mávám.



JAK JE KNIHA USPOŘÁDÁNA

Tato kniha je rozdělena na oblasti tvořené pěti světadíly – Severní Amerikou, Jižní Amerikou, Evropou, Afrikou a Asií – a geografickým regionem Oceánie (který zahrnuje i kontinent Austrálie).

MAPY SVĚTA A SVĚTADÍLŮ

Na dvoustraně 12-13 je mapa světa s rozložením jednotlivých světadílů. Každá kapitola pak začíná mapou daného světadílu nebo regionu, jako třeba tato pro Jižní Ameriku (viz str. 25). Ta ukazuje, kde leží všechny státy daného světadílu, a přináší i další informace a zajímavosti.



ČERNÁ HORA

VLAJKA



POČET OBYVATEL: 600 000
ROZLOHA: 13 812 km²
MĚNA: euro
PŘIJETÍ VLAJKY: 2004

ZÁKL. ÚDAJE



MAPA STÁTU



O VLAJCE: Černohorská vlajka vychází z historické knížecí vlajky a v jejím středu je státní znak navazující na znak někdejší vládnoucí dynastie.

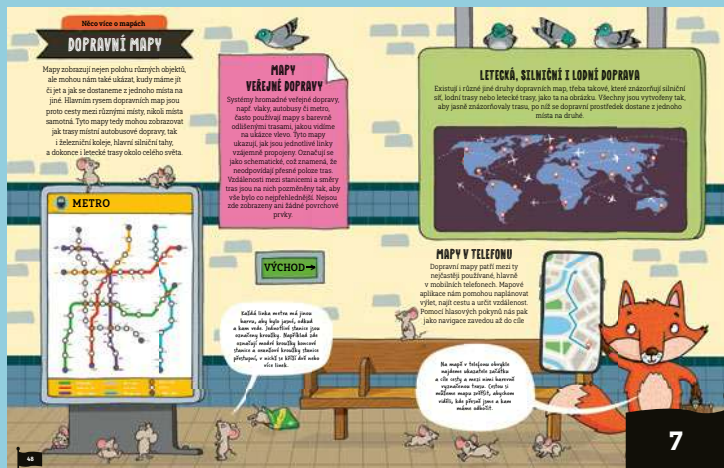
ÚDAJE O VLAJCE

VLAJKY A MAPY STÁTŮ

Každý stát zde má vlastní oddíl, jako třeba tady evropský stát Černá Hora (viz str. 45). Uvidíte v něm vlajku daného státu a jednoduchou mapu jeho hranic s polohou hlavního města. Najdete tu i údaje o počtu obyvatel, rozloze a měně a také základní informace o vlajce.

DALŠÍ MAPY

Existují různé druhy map – meteorologické mapy, mapy výskytu rostlin a živočichů, ale i pirátské a jiné mapy. O nich pojednávají oddíly „Něco více o mapách“ na konci každé kapitoly. Uvidíte v nich příklady jednotlivých druhů map, jako například dopravní mapy na konci kapitoly Evropa (viz str. 48).



CO JE TO MAPA?

Mapa je vyobrazení nějaké oblasti pohledem shora. Existuje řada druhů map, které mohou přinášet různé informace, ale všechny fungují na víceméně stejném základě: ke znázornění tvaru území a rozložení různých prvků používají barvy a symboly.

MAPY VELKÝCH OBLASTÍ

Abychom na mapě mohli něco vyznačit, je třeba všechny prvky dané oblasti stejným způsobem zmenšit. Poměr zmenšení mapy oproti skutečnosti udává měřítko mapy. Některé mapy, jako tato mapa světa, zobrazují opravdu velkou oblast, a tak nemohou obsahovat mnoho detailů.



MAPY MALÝCH OBLASTÍ

Mapy mohou zobrazovat i velmi malé oblasti, třeba město, nebo dokonce jen pár ulic. Takovéto mapy pak mohou obsahovat mnoho detailů.

SYMBOLY

Symbole jsou malé obrázky představující konkrétní prvky na mapě. Význam každého symbolu je uveden v legendě mapy. Některé prvky mohou být zvýrazněny i barevně, třeba parky (zeleně) nebo řeky (modře).

LEGENDA

| | | |
|------------|-----------------|--------------|
| PARKOVIŠTĚ | POŠTA | ŠKOLA |
| NEMOCNICE | ČERPAČÍ STANICE | DĚTSKÉ HRŠTĚ |
| MUZEUM | KOUPALIŠTĚ | SUPERMARKET |