

30 tipů, kam na výlet

# Outdoor

Outdoorový průvodce

## BESKYDY A JAVORNÍKY



**horydoly**

turistika

cyklistika

lyžování

vodní turistika

skalní lezení

paragliding

# Upozornění pro čtenáře a uživatele této knihy

Všechna práva vyhrazena. Žádná část této tištěné či elektronické knihy nesmí být reprodukována a šířena v papírové, elektronické či jiné podobě bez předchozího písemného souhlasu nakladatele. Neoprávněné užití této knihy bude **trestně stíháno**.

*Používání elektronické verze knihy je umožněno jen osobě, která ji legálně nabyla a jen pro její osobní a vnitřní potřeby v rozsahu stanoveném autorským zákonem. Elektronická kniha je datový soubor, který lze užívat pouze v takové formě, v jaké jej lze stáhnout s portálu. Jakékoliv neoprávněné užití elektronické knihy nebo její části, spočívající např. v kopírování, úpravách, prodeji, pronajímání, půjčování, sdělování veřejnosti nebo jakémkoliv druhu obchodování nebo neobchodního šíření je zakázáno! Zejména je zakázána jakákoliv konverze datového souboru nebo extrakce části nebo celého textu, umísťování textu na servery, ze kterých je možno tento soubor dále stahovat, přitom není rozhodující, kdo takovéto sdílení umožnil. Je zakázáno sdělování údajů o uživatelském účtu jiným osobám, zasahování do technických prostředků, které chrání elektronickou knihu, případně omezují rozsah jejího užití. Uživatel také není oprávněn jakkoliv testovat, zkoušet či obcházet technické zabezpečení elektronické knihy.*



30 tipů, kam na výlet

# Outdoor

*Outdoorový průvodce*

## BESKYDY A JAVORNÍKY



Grada Publishing

Jakub Turek a kolektiv

**Outdoorový průvodce**

# BESKYDY A JAVORNÍKY

Kolektiv autorů Horydoly.cz: Martina Vampulová,  
Jan Doležal, Ivo Janík, Aleš Urbanec a další

Vydala Grada Publishing, a.s.  
U Průhonu 22, 170 00 Praha 7  
obchod@grada.cz, www.grada.cz  
tel.: +420 220 386 401  
fax: +420 220 386 400  
jako svou 2885. publikaci

Odpovědná redaktorka Magdaléna Jimelová

Jazyková úprava Drahomíra Čermáková

Grafická úprava a sazba Eva Hradiláková

Fotografie Daniel Šarman (20, 24, 25, 32, 52, 59, 60, 81–85, 91–93),

Kateřina Davidová (18, 19, 22, 23, 35, 36, 80, 106–110, 113),

Ondřej Turek (28–30, 33, 34, 49, 52–56, 73, 75, 102, 103),

Jakub Turek (31, 72, 74, 76, 116, 117), Ivo Janík (75, 86, 87, 90, 96),

Lenka Šrubařová (114, 115), Aleš Urbanec (50–51), Petr Jandík (88–89),

Fotobanka.cz (26, 94), ČEZ (69), Skiareál Razula (6, 9, 21, 27, 37–46,

57–58, 61–68, 70–71, 104), Seven Days (77, 78, 95, 97–101),

Technické muzeum Tatra (111–112), Plzeňské pivovary (47, 48),

České dráhy (48), Adrex.cz (87) a archiv Grada Publishing

Návrh obálky Eva Hradiláková

Počet stran 120

První vydání, Praha 2007

Vytiskly tiskárny PBTisk Příbram

Prokopská 8, Příbram IV

Všechna práva, především právo na rozmnožování a šíření díla, stejně jako právo na překlad, jsou vyhrazena. Žádná část tohoto díla nesmí být v jakékoli formě reprodukována bez písemného povolení vydavatelství, též nesmí být použitím elektronických systémů zpracovávána, zálohována, rozmnožována nebo šířena.

© Grada Publishing, a.s., 2007

ISBN 978-80-247-2021-0 (tištěná verze)

ISBN 978-80-247-6254-8 (elektronická verze ve formátu PDF)

© Grada Publishing, a.s. 2011



# OBSAH

## HORY KOUSEK OD OSTRAVY

<b>BESKYDY</b> .....	9
MAPY S VYZNAČENÝMI VÝLETY .....	10
BESKYDSKÁ HITPARÁDA .....	19

## TURISTIKA

1. Od Lysé hory na Radhošť .....	20
2. Mionší – nejvzácnější prales .....	26
3. Bivak na beskydském Smrku .....	31
4. Pěšky na Lysou horu a Gruň .....	34
5. Poctivě na beskydskou Vysokou a dál na Soláň .....	38

## CYKLISTIKA

6. Velké Karlovice na kole .....	42
7. Cyklotrasa Trojmezí CykloTrack .....	47
8. „Bahna“ aneb hřebenem Velkého Polomu .....	50
9. Javorníky a Bílé Karpaty na kole .....	54

## BĚHÁNÍ NA LYŽÍCH

10. Z Mostů do Huslenek po hřebenech .....	57
11. Tramvají do Mexika .....	62
12. Klasika na Hané .....	64

## SJEZDOVÉ LYŽOVÁNÍ

13. Velké Karlovice a Razula – zimní zábava bez front .....	65
14. Pustevny pro zdatné lyžaře i pro děti .....	68

STUPNICE OBTÍŽNOSTI SJEZDOVÝCH TRATÍ .....	70
--------------------------------------------	----

BESKYDSKÉ SKIAREÁLY .....	71
---------------------------	----



## VODNÍ TURISTIKA

15. Morava teče lužními lesy .....	72
16. Moravice: dolní pro začátečníky, horní pro znalce .....	75
17. Ostravice – pro každého něco .....	77
STUPNICE OBTÍŽNOSTI ŘEK .....	79

## SKALNÍ LEZENÍ

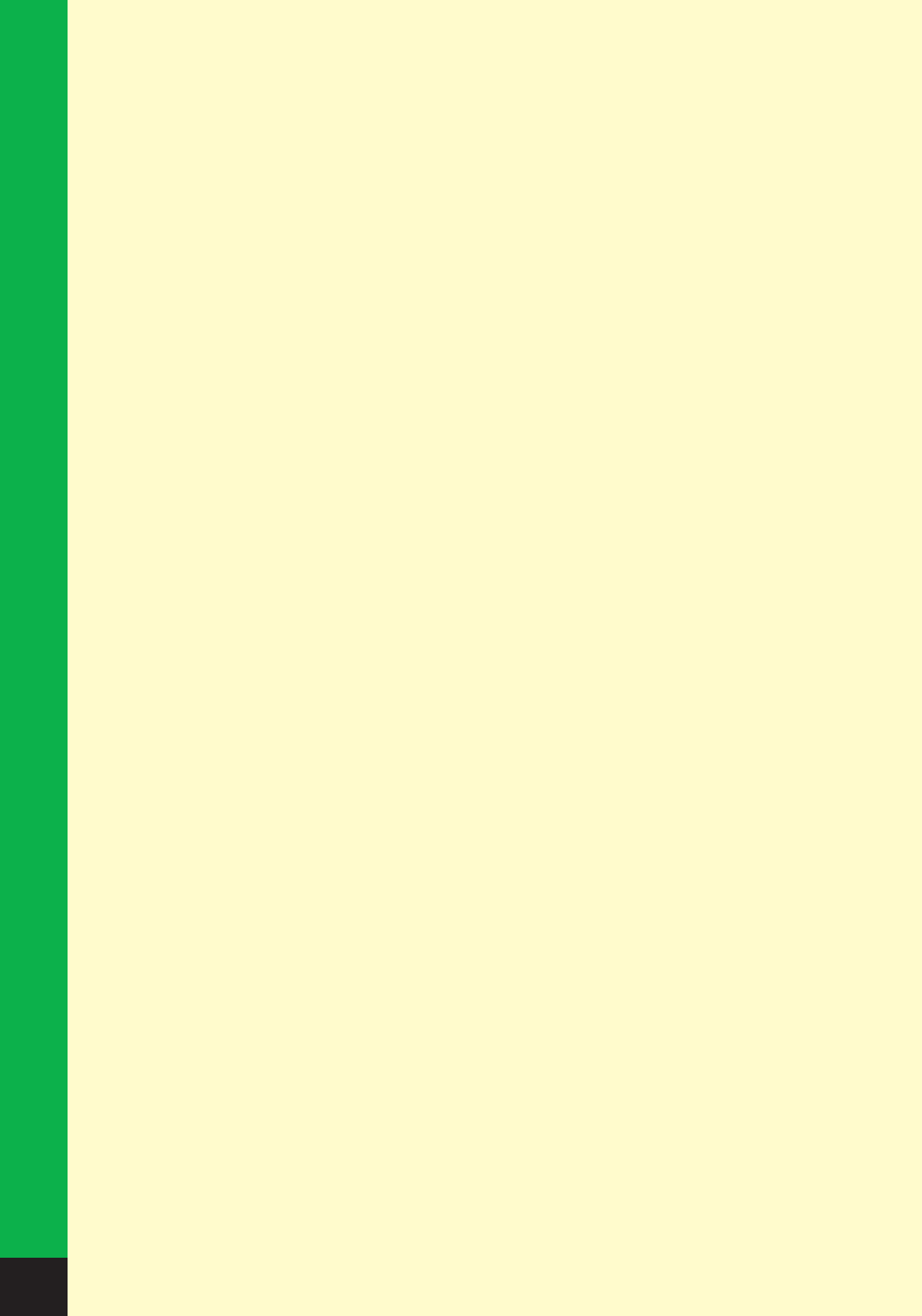
18. Na cvičné skály do Štramberka .....	80
19. Godula – odlišné pískovcové lezení .....	83
20. Helfštýn – originální lezení po hladkých plotnách .....	86
21. Kružberk .....	88
22. Skály ve Vsetínských vrších .....	91
OBTÍŽNOST SKALNÍHO LEZENÍ .....	93

## A DALŠÍ AKTIVITY NAVÍC

23. Koupání ve Větrkovické přehradě .....	94
24. Paragliding nad Moravou .....	95
25. Adrenalin Cup v Beskydech .....	98
26. Lidová architektura na Pustevnách .....	102
27. Nejlepší skanzen v Rožnově .....	107
28. Objevte svět aut .....	111
29. Štramberské uši – krajová specialita .....	113
30. Památníky na Smrku .....	114

## DODATKY

UMĚLÉ HOROLEZECKÉ STĚNY V BESKYDECH A OKOLÍ .....	116
PŮJČOVNY LODÍ .....	117
PENDOLINEM DO OSTRAVY .....	117





Lesnaté Beskydy jsou ekologicky čistou oblastí České republiky, kde můžete opustit ruch tradičních turistických center a vydat se sami prozkoumávat zdejší krajinu. Na první pohled vás upoutá tmavá zeleň beskydských lesů pokrývající kopce všude kolem. S radostí budete dýchat čerstvý, průzračný vzduch.

Beskydy jsou také synonymem přírody poskytující krásné prostředí po celý rok – procházky v malebných údolích, túry v horském prostředí, cyklistické výlety, lyžování na zasněžených svazích, výlety na běžkách po hřebenech.

Z kraje mezi Lysou horou, Radhoštěm a Javorníkem pocházejí nejmohutnější jehličnaté stromy. Jeden z nich věnovali beskydští katolíci Vatikánu – stál na náměstí svatého Petra.

Pěší turisté vyrazí nejen na horské túry, ale také do skanzenu lidových staveb v Rožnově pod Radhoštěm, kde je možné obdivovat desítky dřevěných domů. V mnohých předvádějí řemeslníci své umění. Folklorní výrobky vznikající pod jejich šikovnými rukama lze na místě koupit.

Centrální masiv Moravskoslezských Beskyd, všechny ostatní horské hřebeny, podhůří a dlouhá údolí jsou dobře dostupné vlakem i autobusem. Je to dáno blízkostí ostravské průmyslové aglomerace. Ve městě nasednete do rychlíku a za pár desítek minut šlapete do pedálů, stoupáte do kopců s batohem na zádech nebo třeba letíte na padáku. Budeme rádi, pokud se k tomu necháte inspirovat tímto netradičním outdoorovým průvodcem.

*Jakub Turek*





mapová část © Kartografie PRAHA, a.s. : 1 : 165 000

# OSTRAVA

## HLUČÍN

## BOHUMÍN

## KRAVAŘE

## DOLNÍ BENEŠOV

## KLIMKOVICE

## Velká Polom

## Dolní Lhota

## Velké Hoštice

## Mokrý Lazce

## Háj ve Slezsku

## MARTINOV

## Vřesina

## OSŤRAVA-JIH

## Gorzycki

## Věrnovice

## SKREČON

## Rychvald

## PETŘVALD

## RAVANICE

## SENŮV

## VRAŤIMOV

## VÁCLAVICE

## Markvartovice

## Ludgerovice

## PETRKOVICE

## HUSŤKOVICE

## REBOVICE

## SVINOV

## HRABUŠKA

## POLANKA nad Odrou

## OSŤRAVA-JIH

## Vřesina

## Kozmice

## Dobroslavice

## Velká Polom

## Mýnec

## Čavisov

## Vřesina

## VÁCLAVOVICE

## KLIMKOVICE

## KRAVAŘE

## Mokrý Lazce

## Háj ve Slezsku

## Velká Polom

## Mýnec

## Čavisov

## Vřesina

## VÁCLAVOVICE

## KLIMKOVICE

## Velké Hoštice

## Mokrý Lazce

## Háj ve Slezsku

## Velká Polom

## Mýnec

## Čavisov

## Vřesina

## VÁCLAVOVICE

## KLIMKOVICE







# JASTRŽEBÍ ZDRŮJ

Węskol. Wista Wlk.

Węskol. Wista Wlk.

Węskol. Wista Wlk.

Węskol. Wista Wlk.

Węskol. Wista Wlk.

Węskol. Wista Wlk.

Węskol. Wista Wlk.

Węskol. Wista Wlk.

Węskol. Wista Wlk.

Węskol. Wista Wlk.

Węskol. Wista Wlk.

Węskol. Wista Wlk.

Węskol. Wista Wlk.

Węskol. Wista Wlk.

Węskol. Wista Wlk.

Węskol. Wista Wlk.

Węskol. Wista Wlk.

Węskol. Wista Wlk.

Węskol. Wista Wlk.

Węskol. Wista Wlk.

Węskol. Wista Wlk.

Węskol. Wista Wlk.

Węskol. Wista Wlk.

Węskol. Wista Wlk.

Węskol. Wista Wlk.

Węskol. Wista Wlk.

Węskol. Wista Wlk.

Węskol. Wista Wlk.

Węskol. Wista Wlk.

Węskol. Wista Wlk.

Węskol. Wista Wlk.

Węskol. Wista Wlk.

Węskol. Wista Wlk.

Węskol. Wista Wlk.

Węskol. Wista Wlk.

Węskol. Wista Wlk.

Węskol. Wista Wlk.

Węskol. Wista Wlk.

Węskol. Wista Wlk.

Węskol. Wista Wlk.

Węskol. Wista Wlk.

Węskol. Wista Wlk.

Węskol. Wista Wlk.

Węskol. Wista Wlk.

Węskol. Wista Wlk.

Węskol. Wista Wlk.

Węskol. Wista Wlk.

Węskol. Wista Wlk.

Węskol. Wista Wlk.

Węskol. Wista Wlk.

Węskol. Wista Wlk.

Węskol. Wista Wlk.

Węskol. Wista Wlk.

Węskol. Wista Wlk.

Węskol. Wista Wlk.

Węskol. Wista Wlk.

Węskol. Wista Wlk.

Węskol. Wista Wlk.

Węskol. Wista Wlk.

Węskol. Wista Wlk.

Węskol. Wista Wlk.

Węskol. Wista Wlk.

Węskol. Wista Wlk.

Węskol. Wista Wlk.

Węskol. Wista Wlk.

Węskol. Wista Wlk.

Węskol. Wista Wlk.

Węskol. Wista Wlk.

Węskol. Wista Wlk.

Węskol. Wista Wlk.

Węskol. Wista Wlk.

Węskol. Wista Wlk.

Węskol. Wista Wlk.

Węskol. Wista Wlk.

Węskol. Wista Wlk.

Węskol. Wista Wlk.

Węskol. Wista Wlk.

Węskol. Wista Wlk.

Węskol. Wista Wlk.

Węskol. Wista Wlk.

Węskol. Wista Wlk.

Węskol. Wista Wlk.

Węskol. Wista Wlk.

Węskol. Wista Wlk.

Węskol. Wista Wlk.

Węskol. Wista Wlk.

Węskol. Wista Wlk.

Węskol. Wista Wlk.

Węskol. Wista Wlk.

Węskol. Wista Wlk.

Węskol. Wista Wlk.

Węskol. Wista Wlk.

Węskol. Wista Wlk.

Węskol. Wista Wlk.

Węskol. Wista Wlk.

Węskol. Wista Wlk.

Węskol. Wista Wlk.

Węskol. Wista Wlk.

Węskol. Wista Wlk.

Węskol. Wista Wlk.

Węskol. Wista Wlk.

Węskol. Wista Wlk.

Węskol. Wista Wlk.

Węskol. Wista Wlk.

Węskol. Wista Wlk.

Węskol. Wista Wlk.

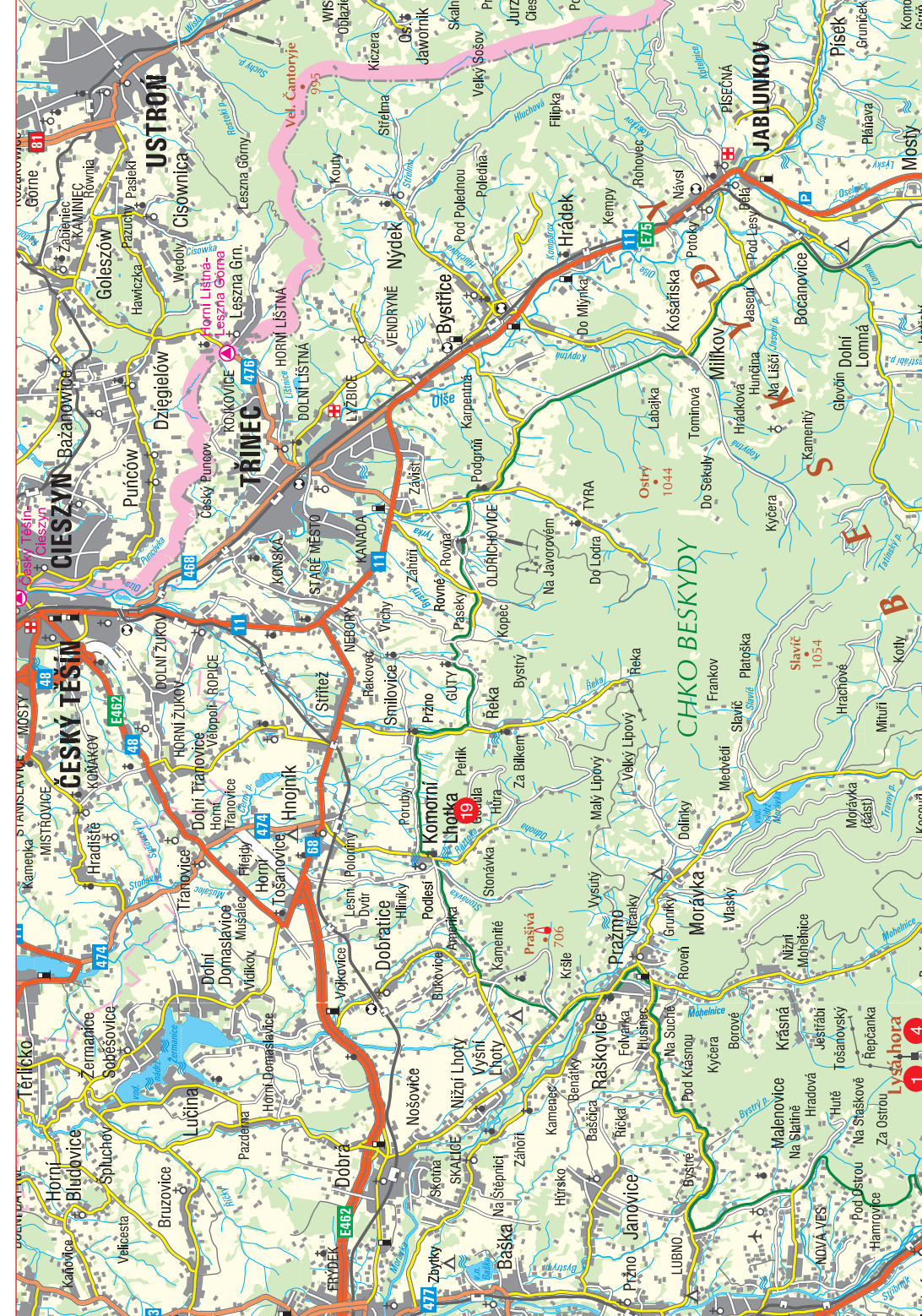
Węskol. Wista Wlk.

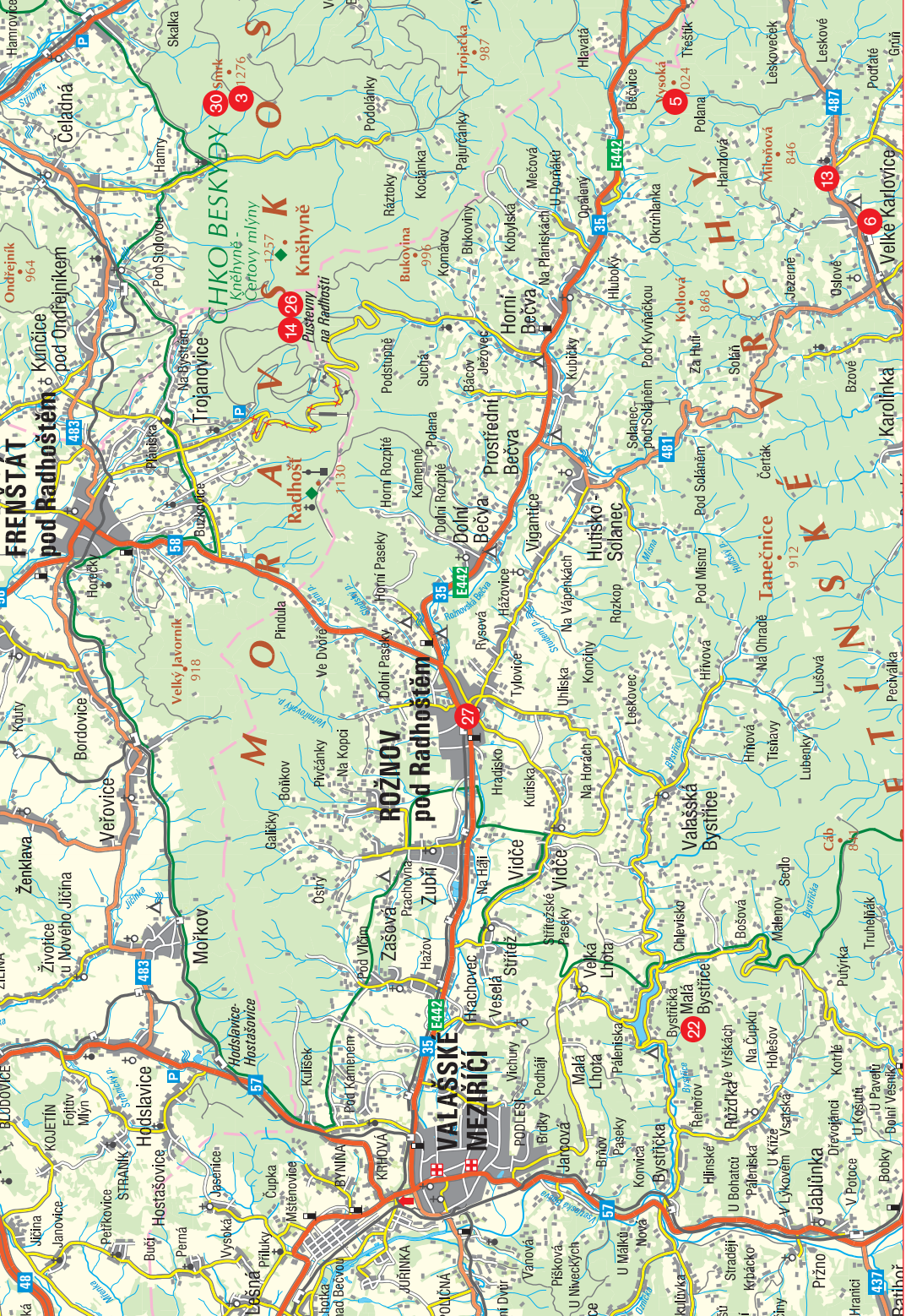
Węskol. Wista Wlk.

Węskol. Wista Wlk.

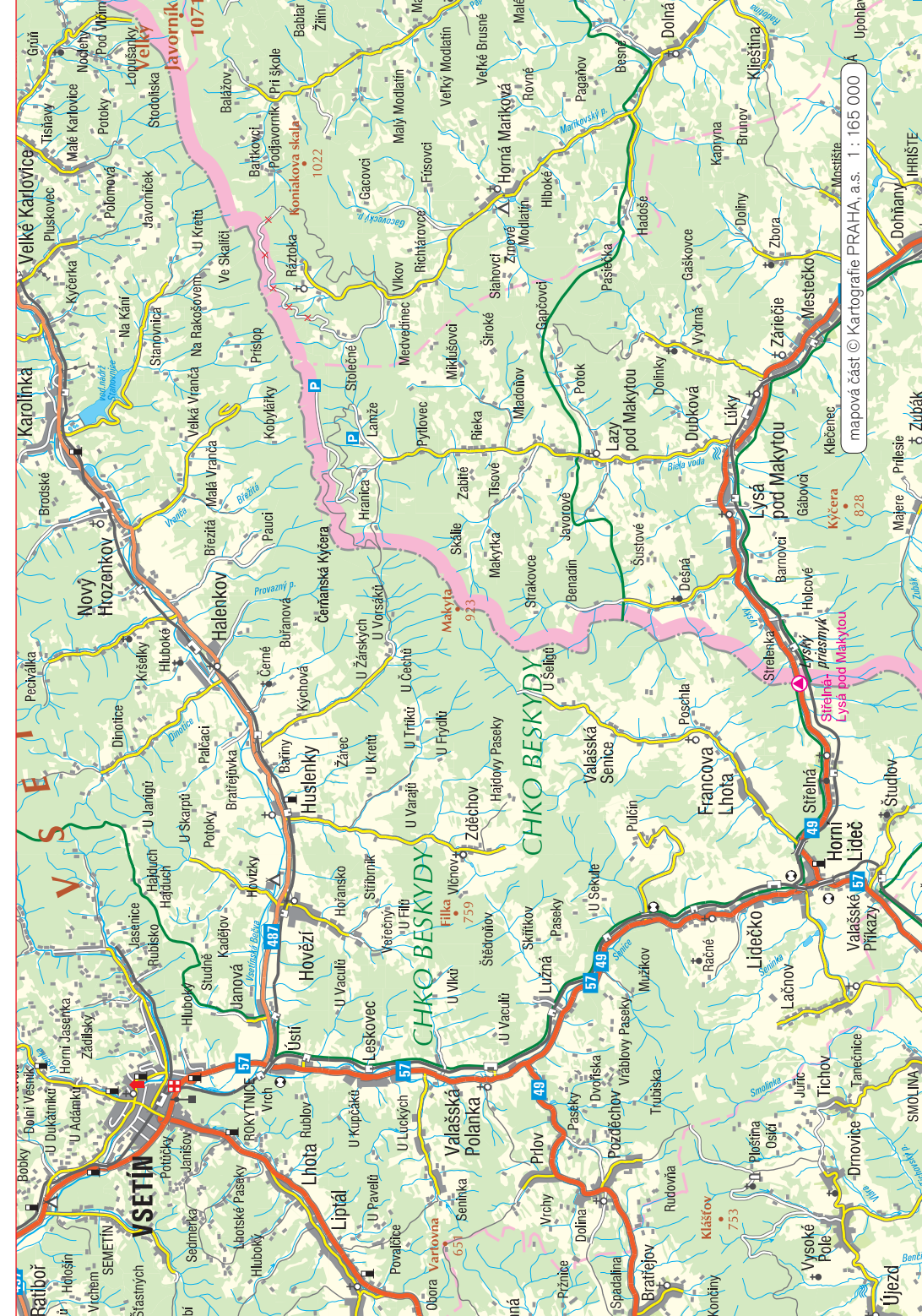
Węskol. Wista Wlk.











Velké Karlovice

Karolinka

Nový Hroznokov

Vsetín

Ratibor

Polomová

Halenkov

Hovězí

Lhota Rublov

Liptál

Ve Skalčici

Halenkov

Hovězí

Lhota Rublov

Liptál

Ve Skalčici

Halenkov

Hovězí

Lhota Rublov

Liptál

Ve Skalčici

Halenkov

Hovězí

Lhota Rublov

Liptál

Ve Skalčici

Halenkov

Hovězí

Lhota Rublov

Liptál

Ve Skalčici

Halenkov

Hovězí

Lhota Rublov

Liptál

Ve Skalčici

Halenkov

Hovězí

Lhota Rublov

Liptál

Ve Skalčici

Halenkov

Hovězí

Lhota Rublov

Liptál

Ve Skalčici

Halenkov

Hovězí

Lhota Rublov

Liptál

Ve Skalčici

Halenkov

Hovězí

Lhota Rublov

Liptál

Ve Skalčici

Halenkov

Hovězí

Lhota Rublov

Liptál

Ve Skalčici

Halenkov

Hovězí

Lhota Rublov

Liptál

Ve Skalčici

Halenkov

Hovězí

Lhota Rublov

Liptál

Ve Skalčici

Halenkov

Hovězí

Lhota Rublov

Liptál

Ve Skalčici

Halenkov

Hovězí

Lhota Rublov

Liptál

Ve Skalčici

Halenkov

Hovězí

Lhota Rublov

Liptál

Ve Skalčici

Halenkov

Hovězí

Lhota Rublov

Liptál

Ve Skalčici

Halenkov

Hovězí

Lhota Rublov

Liptál

Ve Skalčici

Halenkov

Hovězí

Lhota Rublov

Liptál

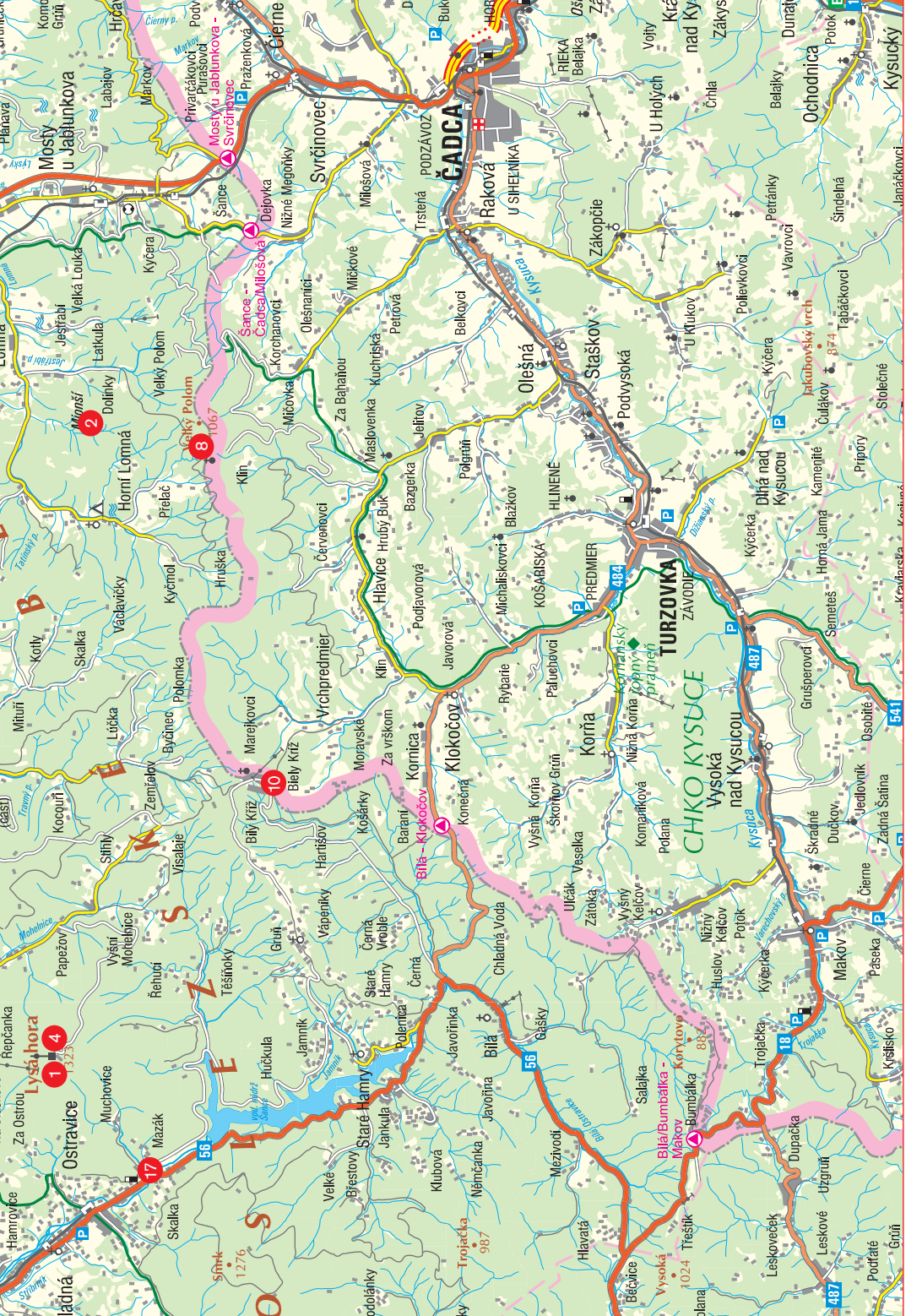
mapová část © Kartografie PRAHA, a.s. 1 : 165 000

mapová část © Kartografie PRAHA, a.s. 1 : 165 000

mapová část © Kartografie PRAHA, a.s. 1 : 165 000

mapová část © Kartografie PRAHA, a.s. 1 : 165 000

mapová část © Kartografie PRAHA, a.s. 1 : 165 000



**1** 1323  
**4** 1523  
**17**

**56**

**56**

**2** 1067  
**8** 1067

**10**

**10**

**56**

**56**

**56**

**56**

**56**

**56**

**56**

**56**

**56**

**56**

**56**

**56**

**56**

**56**

**56**

**56**

**56**

**56**

**56**

**56**

**56**

**56**

**56**

**56**

**1** 1323  
**4** 1523  
**17**

**56**

**56**

**56**

**56**

**56**

**56**

**56**

**56**

**56**

**2** 1067  
**8** 1067

**10**

**10**

**10**

**10**

**10**

**10**

**10**

**10**

**10**

**56**

**56**

**56**

**56**

**56**

**56**

**56**

**56**

**56**

**56**

**56**

**56**

**56**

**56**

**56**

**56**

**56**

**56**

**56**

**56**

**56**

**56**

**56**

**56**

**56**

**56**

**56**

**56**

**56**

**56**

**56**

**56**

**56**

**56**

**56**

**56**

**56**

**56**

**56**

**56**

**56**

**56**

**56**

**56**

**56**

**56**

**56**

**56**

**56**

**56**

**56**

**56**

**56**

**56**

**56**

**56**

**56**

**56**

**56**

**56**

**56**

**56**

**56**

**56**

**56**

**56**

**56**

**56**

**56**

**56**

**56**

**56**

**56**

**56**

**56**

**56**

**56**

**56**

**56**

**56**





# KYŠUCKÉ NOVÉ MĚSTO

# ZLÍN

# BYTČA

# CHKO KYŠUČE

# Kykula

mapová část © Kartografie PRAHA, a.s. 1 : 165 000 Turie

# RAJECKÉ

# Šlechtná

# Šlechtná

# Šlechtná

# Šlechtná

# Šlechtná

# Šlechtná

# Šlechtná

# Šlechtná





# BESKYDSKÁ HITPARÁDA



## Pustevny

Dřevěné stavby architekta Dušana Jurkoviče kombinují inspiraci secesí se slovanskými a švýcarskými horskými motivy.

## Rožnov

Největší skanzen, ve kterém naleznete vesnici, městečko i řadu mlýnů a továrniček poháněných vodou.



## Kopřivnice

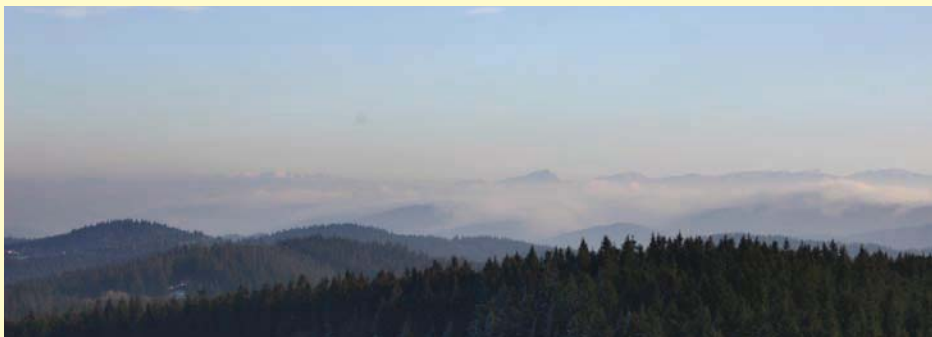
V muzeu věhlasné značky Tatra se stopadesátiletou tradicí můžete obdivovat luxusní modely kabrioletů a limuzín stejně jako nákladních aut pro nejtěžší podmínky v sibiřské tundře.

## Velké Karlovice

Nejvýznamnější a nejjachovalejší folklorní stavba na Moravě je patrové dřevěné fojstství, sídlo vyššího úředníka.

## Bájný Radegast

Na Radhošti, jedné z nejvyšších beskydských hor (1129 m n. m.), stojí socha bájného pohanského boha úrody Radegasta s býčí hlavou a rohem hojnosti. Je to sice historicky nedoložený, ale uctíváný ochránce zdejšího kraje, symbol severní Moravy. Někteří lidé vysvětlují katastrofální povodně v roce 1997 faktem, že právě v tu dobu byla socha svezena do údolí a restaurátor vytvářel její kopii.



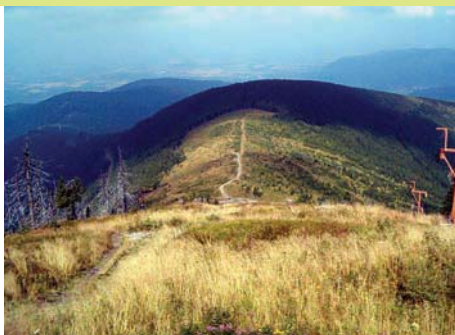


# TURISTIKA

## 1 *Od Lysé hory na Radhošť*

Pokud máte chuť na poctivou pěší turistiku a chcete poznat Beskydy během čtyřdenní túry, vydejte se od nejvyšší k nejnámější hoře Beskyd. Dojdete od Lysé hory na Radhošť.

**1. den:** Z vlaku vystoupíte ve Frýdlantu nad Ostravicí a vydáte se po modré turistické značce. Zatím jdete otevřeným terénem po asfaltové silničce. V Malenovicích přejdete na žlutou značku a po ní už začínáte stoupat lesem. Sklon cesty se neustále zvětšuje a teprve teď vám dochází, co vás vlastně čeká. Po chvíli škrábání vzhůru po kame-



nitě cestě uvidíte několik stylových roubených chalup. Jedná se o samotu U Veličků, kde je hospoda. Určitě si tam kupte pohled

