



# DĚTSKÁ DÍLNA

Mareike Grün

## - JEDNODUCHÉ VYŘEZÁVÁNÍ

snadné projekty  
pro děti od 6 let







### **Upozornění pro čtenáře a uživatele této knihy**

Všechna práva vyhrazena. Žádná část této tištěné či elektronické knihy nesmí být reprodukována a šířena v papírové, elektronické či jiné podobě bez předchozího písemného souhlasu nakladatele. Neoprávněné užití této knihy bude trestně stíháno.

## **Jednoduché vyřezávání**

Dětská dílna / Mareike Grün

Vydala Grada Publishing, a.s., U Průhonu 22, Praha 7, info@grada.cz, www.grada.cz,

tel.: +420 234 264 401, fax: +420 234 264 400 jako svou 6704. publikaci

Original Edition © 2016

World rights reserved by Christophorus Verlag GmbH & Co. KG, Freiburg/Germany

Original German title: **Komm, wir schnitzen**

Překlad: Mgr. Pavel Danko

Sazba a grafická úprava: Marcela Veličková

Doplňující kresby a texty na str. 78 – 80: Marek Minář

Odpovědná redaktorka: Ing. Jana Minářová

Počet stran 80

První vydání, Praha 2017

Vytiskly Tiskárny Havlíčkův Brod, a.s.

Czech edition © Grada Publishing, a.s., 2017

ISBN 978-80-271-9957-0 (pdf)

ISBN 978-80-271-0399-7 (print)

*Doporučení a pracovní postupy v této knize byly autorkou ověřeny, přesto nelze za ně převzít zodpovědnost. Autor ani nakladatelství neručí za jakékoliv věcné, osobní ani majetkové škody. Názvy produktů, firem apod. použité v knize mohou být ochrannými známkami nebo registrovanými ochrannými známkami příslušných vlastníků.*

# OBSAH

Řezbářský nůž	6
Čerstvé dřevo a další řezbářské materiály	8
Základní pravidla a bezpečnostní upozornění	10
Řezbářské řezy	12
Omalování modelu	15
Hole	16
Hlavice holí	18
Hrací žetony	20
Rybičky	22
Netopýr	26
Náhrdelník	28
Tučňáci	30
Lodička	32
Luk a šíp	34
Obličej na hůlce	38
Prak	40
Vrbová píšťalka	42
Nůž a vidlička	46
Sovičky	48
Brouček	50
Šnek	52
Srdce	54
Ptáček	58
Figurky	62
Želva	66
Koník	72
Řez proti létům	79







# VYŘEZÁVÁNÍ

## je snadné

Většina dětí bývá pyšná na svůj první nožik, užívají si vyřezávání a těší se ze svých prvních řezbářských úspěchů. Aby však jejich radost nekalila zbytečná zranění, měli by rodiče na své ratolesti při jejich prvních řezbářských pokusech dohlížet a upozorňovat je, na co si mají dát při práci s nožem pozor.

Malí řezbáři by měli začínat s jednoduchými výrobky z čerstvého dřeva, například se zdobenými holemi z větví, a postupně přecházet ke složitějším výrobkům – vyřezávání figurek a zvířátek z lipového či balzového dřeva. Současně se učit, jak se soustředit na daný úkol a nerozptylovat se zbytečnostmi.

Tato kniha navíc nabízí možnost spolupráce s dalšími kamarády či kamarádkami. Veškeré výrobky u vedené v téhle publikaci si s obrovským nadšením a zručností vyzkoušely děti z „Kinder und Jugendfarm Rödermark“.

*Dovolte mi, abych poděkovala Joanně, Manuelovi, Tzianovi, Aaronovi, Lewinovi, Mině, Tillemu, Oie, Simonovi, Jannisovi, Nice a Lise. Byli jste super!*

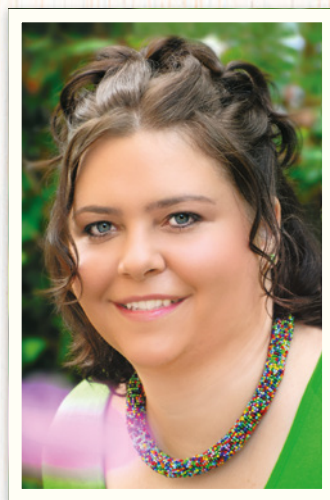
*Přeji vám příjemnou zábavu a hodně úspěchů při vyřezávání!*

*Mareike Grün*



**Mareike Grün** je diplomovanou designerkou (FH), úspěšnou autorkou 20 kreativních knih a umělkyní na volné noze. Mimoto je členkou umělecké skupiny KiR (Kunst in Rödemark), a pod přezdívkou „Zaubereike“ je od počátku roku 2015 autorkou tvůrčího blogu a úspěšně obchoduje s vlastnoručně vyřezanými jemnými razítky „DaWanda“.

Další informace o autorce najdete na [www.zaubereike.de](http://www.zaubereike.de)





# ŘEZBÁŘSKÝ NŮŽ

K vyřezávání se hodí celá řada nožů, proto se nejprve porozhlédněte doma, zda nenajdete takový, se kterým se vám dobře pracovalo.



My jsme si vybrali zavírací nůž *Opinel*, který se dá díky bezpečně uzavíratelné zakulacené čepeli bez problémů nosit v kapse či tašce.

1



K jeho otevření je nutné pootočit pojistným kroužkem tak, aby se mezera v kroužku nacházela proti čepeli.

2



Nůž se otvírá pomocí zářezu u horní hrany čepeli. Ale opatrně – čepel je opravdu ostrá, proto se jí raději nedotýkejte prsty!

3

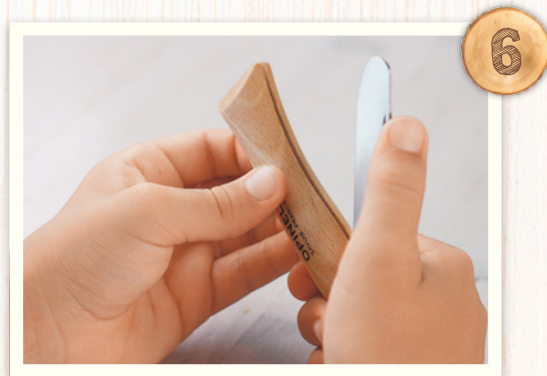




Zajištění čepele provedeš pootočením pojistného kroužku. Díky tomu se nůž nemůže při práci nedopatřením zavřít.



Při zavírání pozor na prsty, aby se ti nedostaly mezi ostří a rukojeť! Nech si dostatečný odstup od štěrbin, do níž čepel zaklapne.



Před přestávkou, nebo po dokončení práce nůž zavři. Opět budeš muset pootočit pojistným kroužkem a čepel zaklapnout do rukojeti. Lze to udělat i tak, že položíš širokou horní stranu čepele na desku stolu nebo špalek a zatlačíš.



Před vstáváním nebo předáváním nože někomu jinému pro jistotu pootoč pojistným kroužkem.





# ČERSTVÉ DŘEVO A DALŠÍ ŘEZBÁŘSKÉ MATERIÁLY

## Čerstvé dřevo

K vyřezávání se dobře hodí čerstvé větve, které zůstanou například ležet v zahradě po prořezávání nebo v lese ze spadlých stromů. Čím déle však uříznutá větev leží na zemi, tím je její dřevo sušší a tmavší – a také tvrdší.



## Suché staré větve

Staré větve se k vyřezávání nehodí. Bývají v nich praskliny, jsou zvětřelé a zpuchřelé.



## Lipové dřevo

Lipové dřevo, které patří k nejměkčím řezbářským materiálům, je k dostání v odborných obchodech. I navzdory tomu je ale o něco tvrdší než čerstvé dřevo. Vyřezávání figurek z lipového dřeva vyžaduje určitou praxi a zručnost.



## Tip

Chceš-li si vyzkoušet vyřezávání trojrozměrných figurek, můžeš použít například bramboru, mrkev či kedluben. Hotové figurky sice moc dlouho nevydrží, ale na druhé straně si na nich můžeš později smlsnout.



## Balzové dřevo

Pro začátečníky je dobrou alternativou balzové dřevo, které sice má tvrdší jádro, ale směrem k okraji se změkčuje. I proto je k dostání v různých stupních tvrdosti.

Nejměkčí dřevo z vnější strany kmene však bývá příliš měkké, vláknité, a snadno se láme. Pro první řezbářské pokusy se proto nejlépe hodí středně tvrdé dřevo.



## Korek

Jednoduché tvary se dají dobře vyřezávat i z korku. Vhodné jsou například brusné špalíky (určené pro práci s brusným papírem), které jsou k dostání např. v obchodech se stavebninami. Korek se však díky své drobné struktuře nehodí pro jemnější řezbářské práce a mimoto vyžaduje velmi ostrý nůž.



## Bloky tvrdé pěny a Styrodur®

K vyřezávání můžeš mimoto použít zvláště bloky tvrdé pěny, které jsou k dostání ve specializovaných obchodech s uměleckými potřebami. Tvrdá pěna se dá snadněji opracovávat než dřevo.

Ještě lépe se opracovává Styrodur®, který je k dostání v různých barvách. S ohledem na životní prostředí je však nutné veškeré odřezky důkladně posbírat. Jsou totiž natolik lehké, že je může rozfoukat i slaboučký závan větru.



Blok tvrdé  
pěny

Styrodur®  
v bílé  
a modré  
barvě

## Info

Korek a pěnové hmoty jsou bez vláken a dají se řezat ve všech směrech stejně.

# ZÁKLADNÍ PRAVIDLA A BEZPEČNOSTNÍ UPOZORNĚNÍ

S vyřezáváním je sice spojena spousta zábavy, ale vzhledem k používání ostrých nožů je nutné dodržovat některá základní pravidla. Řezat by se mělo do dřeva, nikoli do prstů. Proto nám dovol, abychom ti na začátku dali několik důležitých rad, které musíš bezpodmínečně dodržovat.

Vždy používej ostré řezbářské nože! Tupý nůž totiž neřeže tak dobře a vyžaduje využití větší síly a zručnost, kterou nezkušený řezbář většinou postrádá. Tupý nůž navíc při sklouznutí způsobí hlubší ránu, protože se na něj musí víc tlačit. Proto si předem vyzkoušej, zda je nůž dostatečně ostrý.



## Zkouška ostrosti nože

Polož na stůl pevnou roličku vytvořenou z několika listů papírové utěrky, a zkus po ní zlehka přejet ostřím nože. Pokud se nůž



zařízne do papíru hluboko, je dostatečně ostrý. V opačném případě bude potřebovat nabrousit. K tomu budeš potřebovat např. brousek z přírodního (arkansaského) kamene a brusný olej. Kápní na kámen několik kapek oleje a přejížděj po něm ostřím položeným co nejvíc naplocho (ne však úplně!) nejprve po jedné a vzápětí i po druhé straně. Pak z ostří opatrně setři olej a vyzkoušej jeho ostrost.



## Tip

Při práci mějte neustále po ruce čistý ručník, leukoplast a nůžky. Pokud se řízneš, okamžitě si ránu přelep náplastí. Budeš-li se však řídit následujícími pravidly, pak ke zranění určitě nedojde.

Kožená rukavice je vhodnou pomůckou chránící před zraněním – viz str. 78.