

45 tipů, kam na výlet

# Outdoor

Outdoorový průvodce

## JIZERSKÉ A LUŽICKÉ HORY



**horydoly**

lyžování

cyklistika

turistika

inline bruslení

skalní lezení

lezení na ledu

vodní turistika

# Upozornění pro čtenáře a uživatele této knihy

Všechna práva vyhrazena. Žádná část této tištěné či elektronické knihy nesmí být reprodukována a šířena v papírové, elektronické či jiné podobě bez předchozího písemného souhlasu nakladatele. Neoprávněné užití této knihy bude **trestně stíháno**.

*Používání elektronické verze knihy je umožněno jen osobě, která ji legálně nabyla a jen pro její osobní a vnitřní potřeby v rozsahu stanoveném autorským zákonem. Elektronická kniha je datový soubor, který lze užívat pouze v takové formě, v jaké jej lze stáhnout s portálu. Jakékoliv neoprávněné užití elektronické knihy nebo její části, spočívající např. v kopírování, úpravách, prodeji, pronajímání, půjčování, sdělování veřejnosti nebo jakémkoliv druhu obchodování nebo neobchodního šíření je zakázáno! Zejména je zakázána jakákoliv konverze datového souboru nebo extrakce části nebo celého textu, umístování textu na servery, ze kterých je možno tento soubor dále stahovat, přitom není rozhodující, kdo takovéto sdílení umožnil. Je zakázáno sdělování údajů o uživatelském účtu jiným osobám, zasahování do technických prostředků, které chrání elektronickou knihu, případně omezují rozsah jejího užití. Uživatel také není oprávněn jakkoliv testovat, zkoušet či obcházet technické zabezpečení elektronické knihy.*



45

*tipů, kam na výlet*

# outdoor

*Outdoorový průvodce*

## JIZERSKÉ A LUŽICKÉ HORY

Jakub Turek a kolektiv

**Outdoorový průvodce**

# JIZERSKÉ A LUŽICKÉ HORY

Kolektiv autorů Horydoly.cz: Martina Vampulová,  
Zuzana Hoetzlová, Vítězslav Klika, Lukáš Bludský a další

Vydala Grada Publishing, a.s.  
U Průhonu 22, 170 00 Praha 7  
obchod@grada.cz, www.grada.cz  
tel.: +420 220 386 401  
fax: +420 220 386 400  
jako svou 2897. publikaci

Odpovědná redaktorka Ivana Kočí  
Jazyková úprava Vlastimil Klimeš  
Grafická úprava a sazba Eva Hradiláková

Fotografie Hana Suchá (20, 21, 24–29, 31, 58, 59, 62, 63, 67), Jakub Turek  
(30, 33, 37–41, 48–54, 61, 68, 69, 74, 78–80, 83–92, 94–101, 103, 104,  
108–112, 115–117), Lukáš Bludský (81, 83), Vítězslav Klika (64–66, 93, 102,  
107, 118), Ondřej Turek (55–57, 70–73), Jiří Kadlec (24), Milan Sýkora (68),  
Fotobanka.cz (20, 23, 34, 35, 36), TJ Bižuterie (42–47), Bobová dráha Janov  
nad Nisou (114), Město Liberec (32), ČEZ (106), Václav Slavík a archiv Grada  
Publishing

Návrh obálky Eva Hradiláková  
Počet stran 120  
První vydání, Praha 2007  
Vytiskly tiskárny PBTisk Příbram  
Průmyslová 8, Příbram IV

Všechna práva, především právo na rozmnožování a šíření díla, stejně jako právo  
na překlad, jsou vyhrazena. Žádná část tohoto díla nesmí být v jakékoliv formě  
reprodukována bez písemného povolení vydavatelství, též nesmí být použitím  
elektronických systémů zpracovávána, zálohována, rozmnožována nebo šířena.

© Grada Publishing, a.s., 2007

ISBN 978-80-247-2023-4 (tištěná verze)  
ISBN 978-80-247-6256-2 (elektronická verze ve formátu PDF)  
© Grada Publishing, a.s. 2011

# OBSAH

## ZEMĚ ROZHLEDEN

JIZERSKÉ A LUŽICKÉ HORY .....	9
-------------------------------	---

MAPY S VYZNAČENÝMI VÝLETY .....	10
---------------------------------	----

JIZERSKÁ HITPARÁDA .....	19
--------------------------	----

## BĚHÁNÍ NA LYŽÍCH

1. Jizerská lyžařská magistrála .....	20
2. Z Jizerky na Předěl a Smědavu .....	23
3. Přes Ferdinandov mimo stopy .....	25
4. Hora, která dala Jizerkám jméno .....	27
5. Osamělá romantika v divokém Štolpichu .....	29
6. Běh na lyžích v Liberci .....	32
7. Jizerská padesátka .....	34
8. Polské Jizerky na běžkách .....	36

## SJEZDOVÉ LYŽOVÁNÍ

9. Rychlý a moderní Ještěd .....	37
10. Největší: Tanvaldský Špičák .....	40
11. Rekreační: Desná-Parlament .....	41
12. Desná-Černá Řička – všichni si přijdou na své .....	43
13. Severák pro začátečníky .....	45
14. Bedřichov – pro každého něco .....	48
15. Dvě tváře lyžování na Jedlové .....	51

## CYKLISTIKA

16. Hřebenovka v Lužických horách .....	54
17. Na horách a přesto po rovině .....	58
18. Přes celé Jizerky na kole .....	60
19. Černá Studnice ještě je a už není v Jizerských horách .....	62



## TURISTIKA

20. Pěší výlet na Luž a do Ojvína .....	65
21. Pěšky k rašeliništím .....	67
22. Jizerské pomníčky .....	68
23. Podél Kamenice do Podspálova .....	70
24. Oberlausitz pěšky, na kole i autem .....	71

## INLINE BRUSLENÍ

25. Asfalt pod Lužickými horami .....	74
26. Na inline bruslích na Smědavu .....	75

## SKALNÍ LEZENÍ

27. Jizerská klasika – Kohoutí hřeben .....	78
28. S lanem na žulové monolity .....	80
29. Lužické lezení v Čechách .....	81

30. Lehké a krásné lezení pod Luží .....	83
31. Zadrátovaná Jeptiška .....	86
32. Břidlicové lezení u Návarova .....	88
33. Berg Heil! V Ojvině! .....	91
Horolezci, horolezkyně, horolezčata... ANEB HOROLEZECKÁ HANTÝRKA .....	95
OBTÍŽNOST SKALNÍHO LEZENÍ .....	96
PRAVIDLA LEZENÍ NA PÍSKOVCI .....	96

## LEZENÍ NA LEDU

34. Velký Štolpich .....	98
35. Černý potok .....	99
36. Oldřichov v Hájích .....	101
37. Ortel .....	101
LEDOLEZECKÁ HANTÝRKA .....	103

## VODNÍ TURISTIKA

38. Tanvaldská Kamenice pro začínající jezdce divokých vod .....	104
39. Divoká Jizera v Riegrovcích .....	105
40. Málo známá říčka za horami .....	107
41. Zelené peklo na Svitávce .....	109
42. Panenský potok pro „kajakářské panice“ .....	111
STUPNICE OBTÍŽNOSTI ŘEK .....	113

## A DALŠÍ AKTIVITY NAVÍC

43. Bobová dráha v Janově nad Nisou .....	114
44. Divadlo v heřmanickém kostele .....	115
45. Tlustec zatím nerozemleli na štěrk .....	116

## DODATKY

UMĚLÉ HOROLEZECKÉ STĚNY V ČESKÉM PODHŮŘÍ JIZERSKÝCH A LUŽICKÝCH HOR .....	118
PŮJČOVNY LODÍ .....	118





## JIZERSKÉ A LUŽICKÉ HORY



Mlhavé obzory a krajina bez jediné horské boudy na náhorní planině v tisíci metrech nad mořem. To jsou Jizerské hory. Ráj pěších turistů, horských cyklistů, ale i lyžařů. Především těch, kteří vyznávají dlouhou bílou stopu. Sejdete-li z hřebenů, narazíte na hluboká neporušená rašeliniště v opuštěných pláních. Ještě níže v údolích se rozkládají vesničky plné starých dřevěných domků.

Turistickou zvláštností Jizerských hor jsou rozhledny. Stavěla je tu ruku v ruce místní šlechta, města, turistické a horské spolky, Češi i Němci. Nejvýznamnější z nich jsou postavené z mohutných kamenných bloků, nahoře mají zasklenou vyhlídkovou plošinu a u paty je restaurace připravená pro turisty i cyklisty. Ke každé rozhledně vede několik turistických značek z okolí a ke všem se dá dojet na kole.

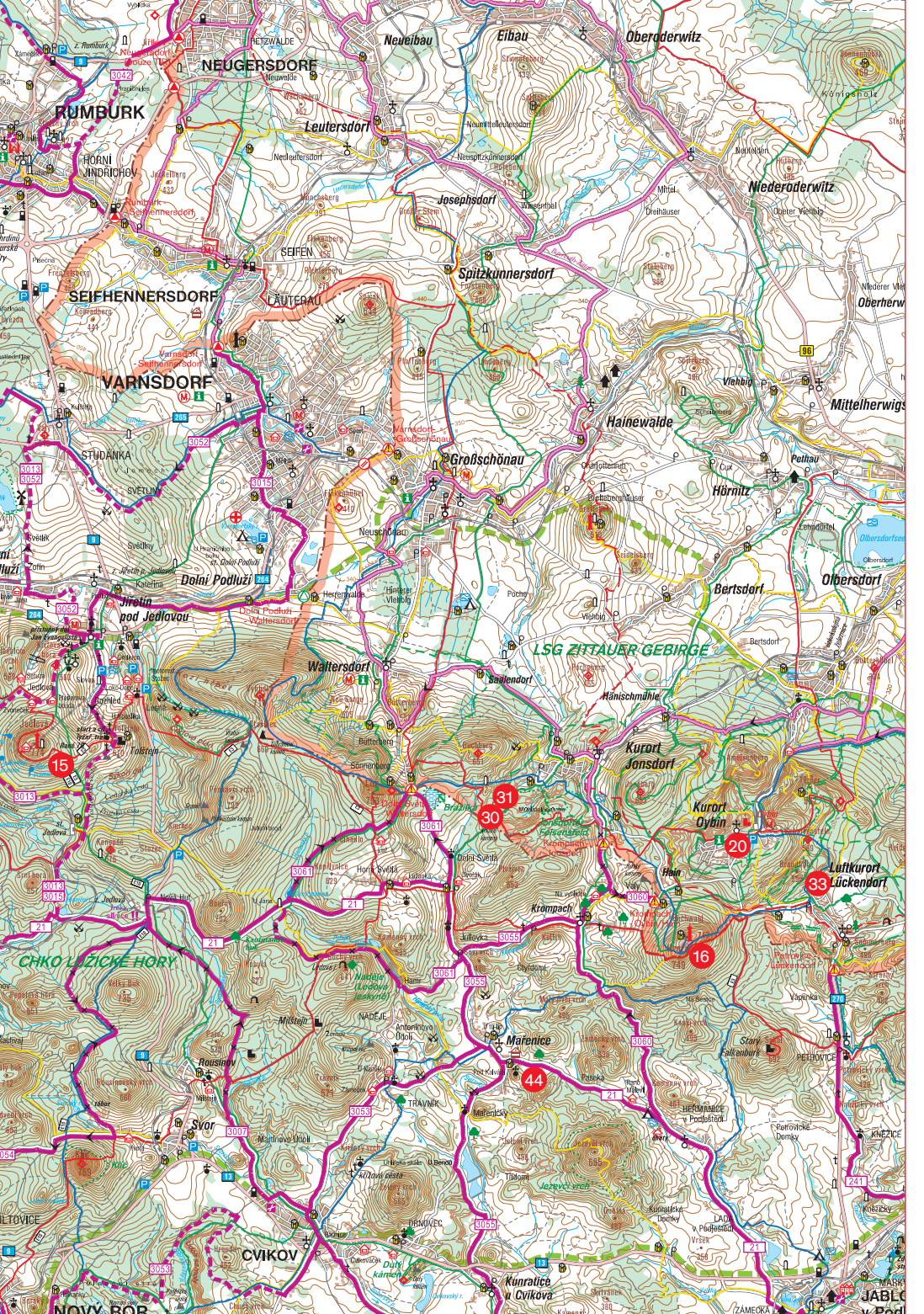
Sousední Lužické hory vám nabídnou poklidnou, ale velmi členitou krajinu. Zdravý vzduch, méně vesnic a méně turistického průmyslu, ale přitom spousta atraktivních míst lákají do tohoto koutu Čech nejen pěší turisty, ale i cyklisty, horolezce

a v zimě lyžaře. V mnoha zdejších vesnicích se dochovaly roubené a hrázděné stavby a další skvosty místní lidové architektury.

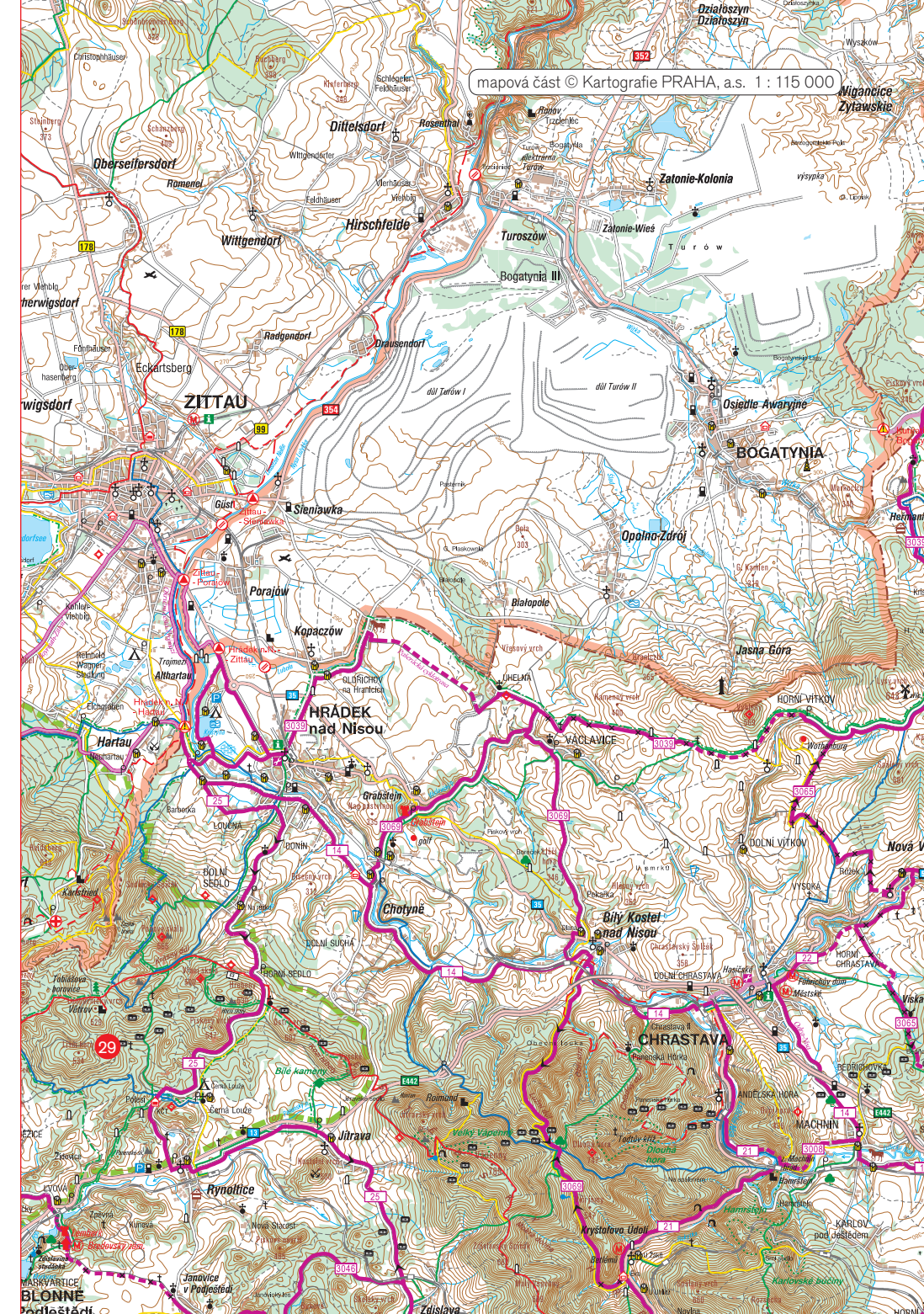
Lužické hory jsou protkány hustou sítí značených turistických cest, takže si můžete naplánovat buď krátké nenáročné výlety, nebo obtížnější výstupy na nejvyšší vrcholy. Také cyklisté zde naleznou dobře značené cyklistické trasy, ovšem pozor: vzhledem k členitému terénu jsou spíše středně náročné. Lyžaři mohou nazout boty nebo sněžnice a vydat se na romantické výlety. Nejkrásnější terény jsou především v okolí Luže a Jedlové hory. Horolezci mohou své „nádobíčko provětrat“ především na německé straně Lužických, neboli Žitavských hor. Čekají je nádherné výstupy na pískovcové věže, vhodné pro všechny výkonnostní kategorie lezců.

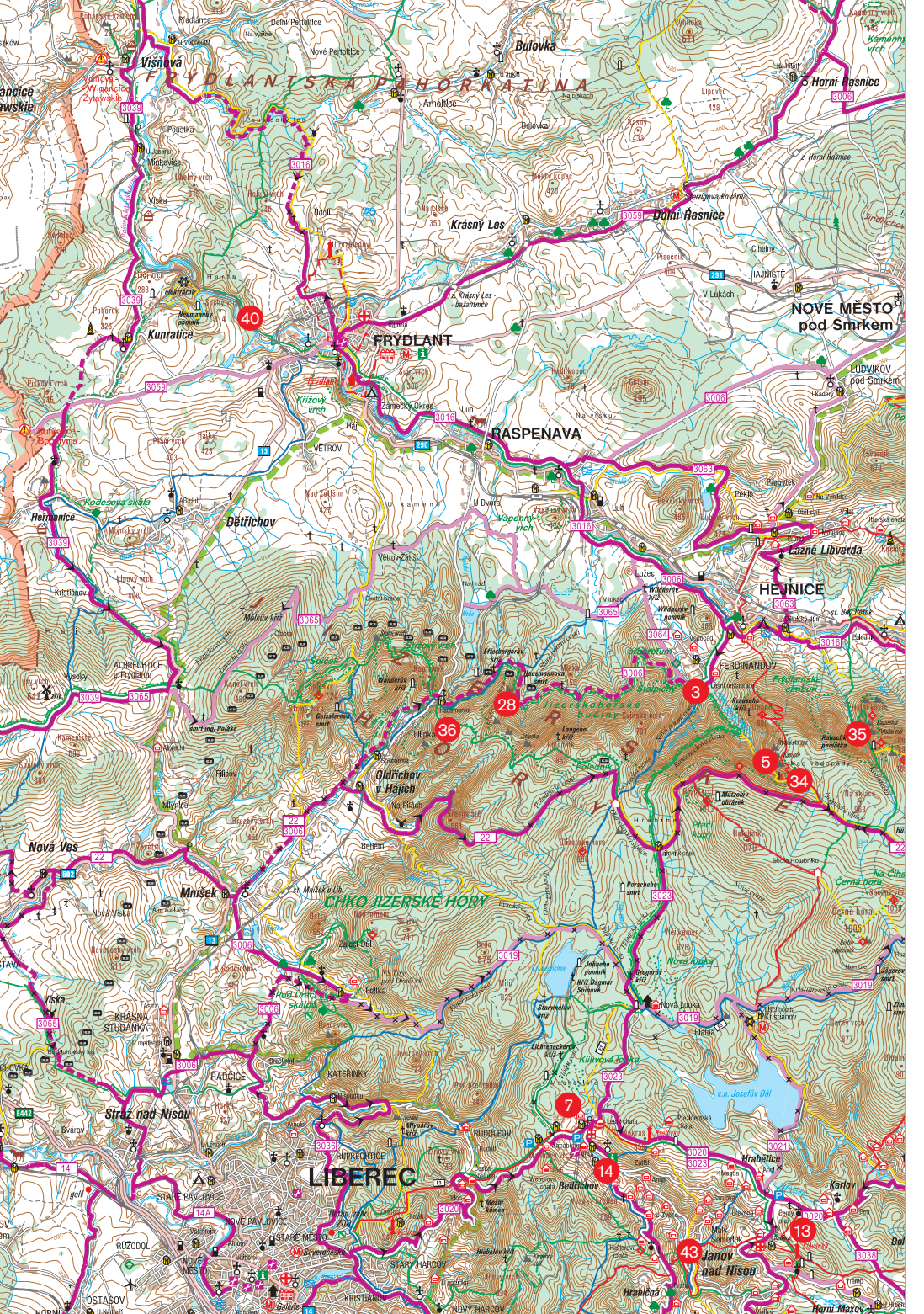
Popsat všechna hezká místa Jizerských a Lužických hor by vydalo na několikazvazkovou publikaci. Věříme, že jsme do tohoto outdoorového průvodce vybrali pro vás nejzajímavější tipy, které vám umožní odkrýt krásy našich severních hor.

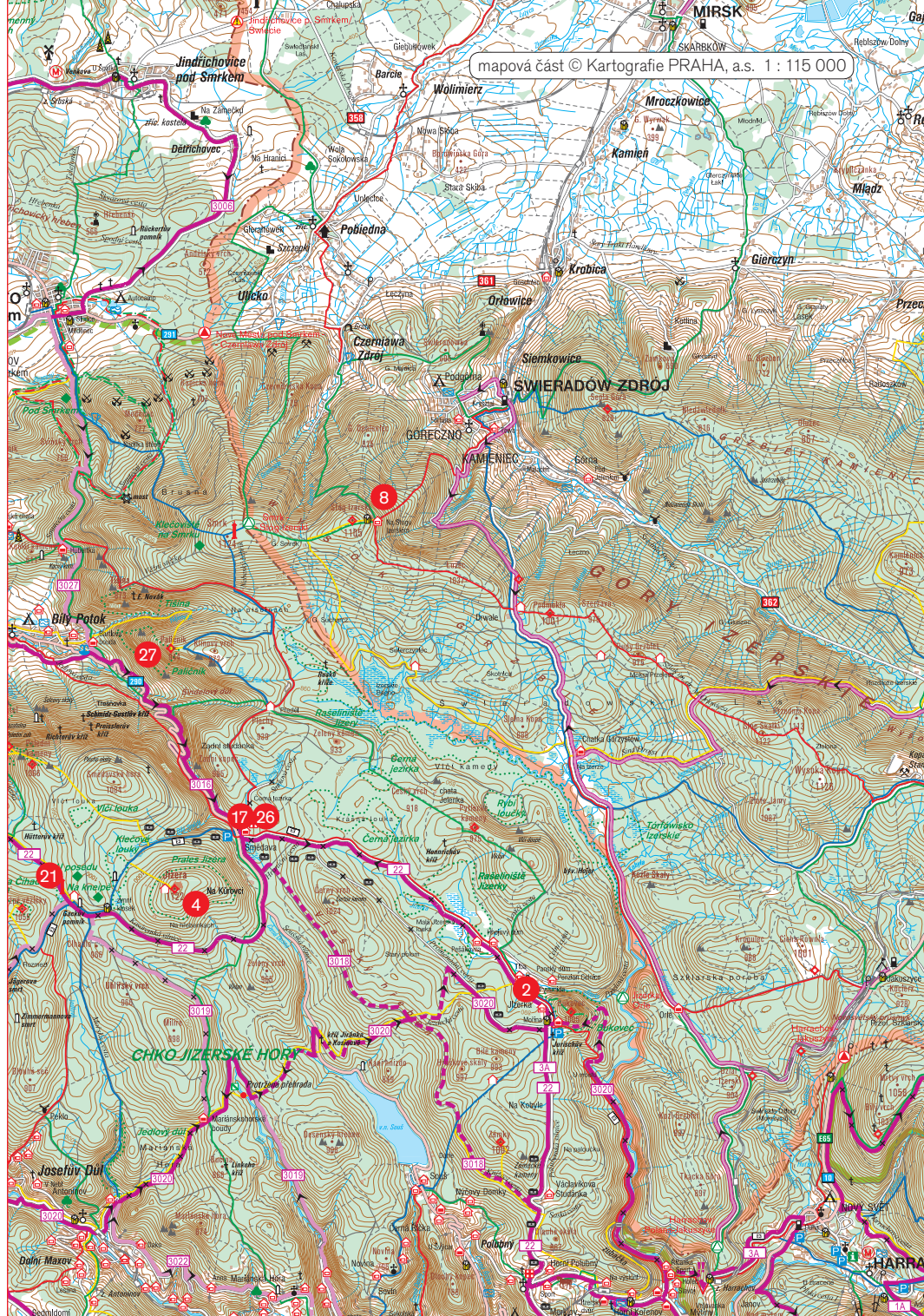
*Jakub Turek*



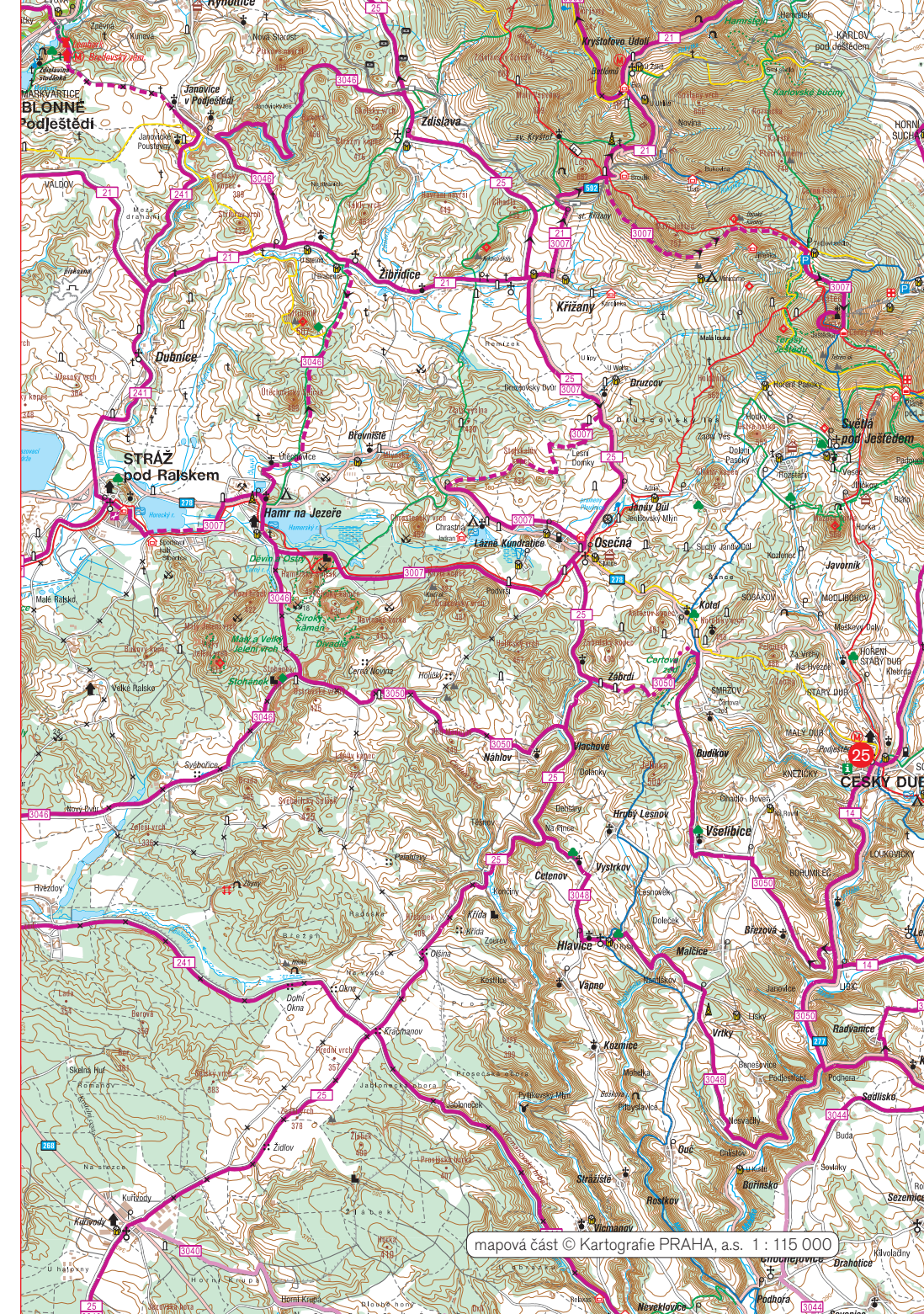
mapová část © Kartografie PRAHA, a.s. 1 : 115 000

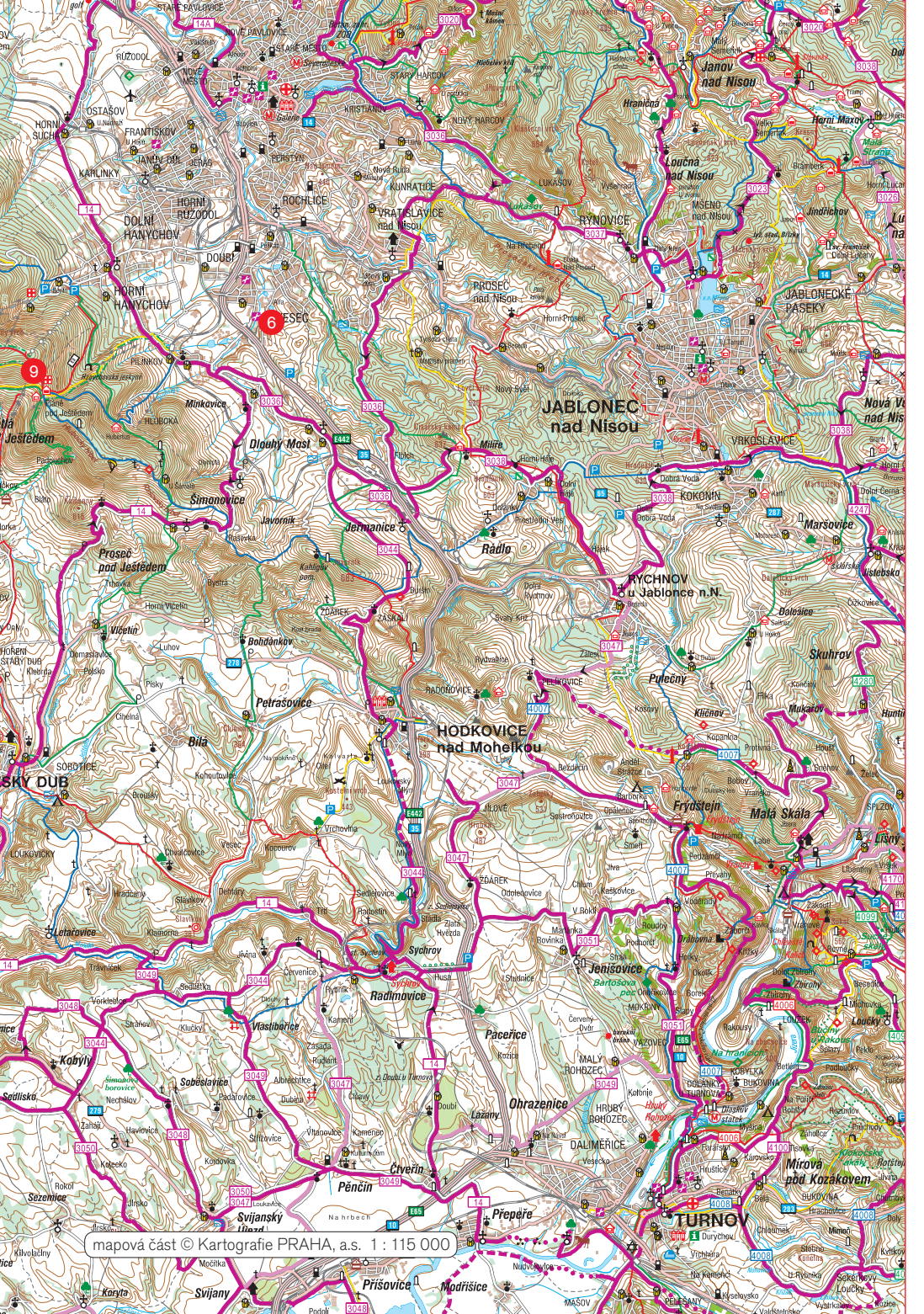






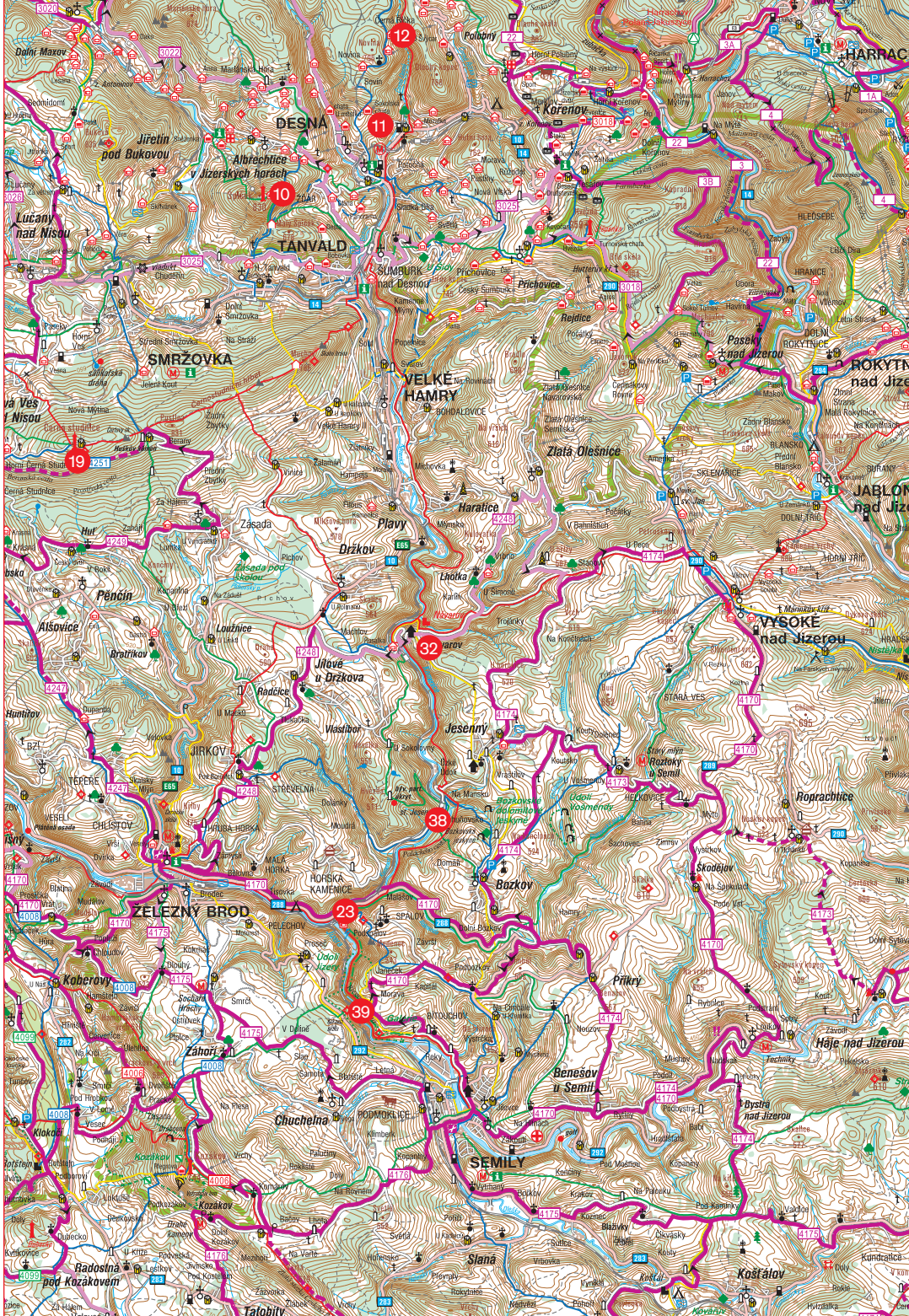






mapová část © Kartografie PRAHA, a.s. 1 : 115 000







# JIZERSKÁ HITPARÁDA



**Kristiánov** Muzeum tradiční výroby skla uprostřed lesů, sklárna tu od roku 1775 produkovala vyhlášené skleněné tyčky a ozdoby na lustry, které se vyvážely do celého světa.

**Hejnice** Klášterní kostel vybudovaný na místě starého poutního místa, kde se měli v roce 1211 zjevit chudému řemeslníkovi dva andělé. Od té doby sem mířily poklonit se Panně Marii statisíce poutníků, cestami přes hory z Čech a hlubokými lesy z Německa.

**Štolpich** Horská silnice s mnoha žulovými opěrnými zdmi a mostky byla před sto lety vybudována bez jediného pytle cementu, sloužila jako vzor pro stavbu silnic přes nejvyšší alpské průsmyky.

**Jizerka** Víska roztroušená po horské louce se Safírovým potokem, od 16. století častý cíl úspěšných prospektorů drahých kovů a úspěšných hledačů polodrahokamů.

**Bílá Desná** V roce 1916 se tu protrhla téměř dokončená přehrada, vodní příval odnesl sypanou hráz a zničil několik obcí. Jako připomínka tragédie tu dnes stojí betonová šoupátková věž.

**Ještěd** Hotel a restaurace ve tvaru rotačního hyperboloidu, od architekta Karla Hubáčka, dotváří panorama poloviny Čech. Ještěd byl vyhlášen nejkrásnější českou stavbou minulého století.

**Liberec** Regionální metropole, jejíž centrum po celé dvacáté století formovali moderní funkcionalističtí architekti. Dnes se do města sjíždějí milovníci vody, protože dva aquaparky nabízejí bazény, vodopády a tobogany.



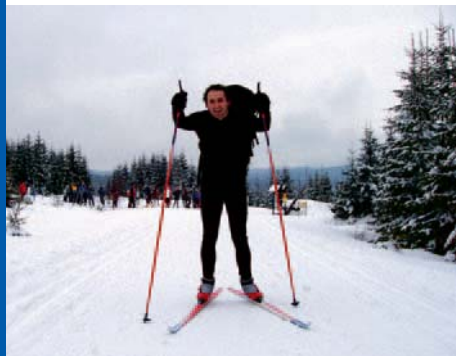
# BĚHÁNÍ NA LYŽÍCH

Jizerské hory jsou ideálním lyžařským terénem a zejména běžkaři si tady přijdou na své. Většinou málo náročná stoupání a klesání po náhorní plošině v téměř tisícimetrové nadmořské výšce a strojově upravované stopy vytvářejí ideální podmínky pro lyžařskou turistiku i kondiční lyžování.

## 1 *Jizerská lyžařská magistrála*

Páteří běžeckého lyžování je Jizerská magistrála. Není to jedna trať, ale celý horský areál s pěti větvemi, které se stýkají

a kříží na plochých hřebenech na několika místech. Celkem do ní patří sto patnáct kilometrů perfektně upravených cest pro klasiku i bruslení. Přes Kořenov a Harrachov je propojená s Krkonošskou lyžařskou cestou. Dohromady nabízejí přes tři stovky upravených tras.



Do stop se nastupuje z osmi míst (dvě trasy z Bedřichova a po jedné z Jizerky, Smědavy, Josefova Dolu, Hrabčtic, Albrechtic a Jablonce nad Nisou). Na Jizerskou magistrálu se dá připojit ještě po cestách od Nového Města pod Smrkem a od Oldřichova v Hájích přes rozcestí Bílá Kuchyně.